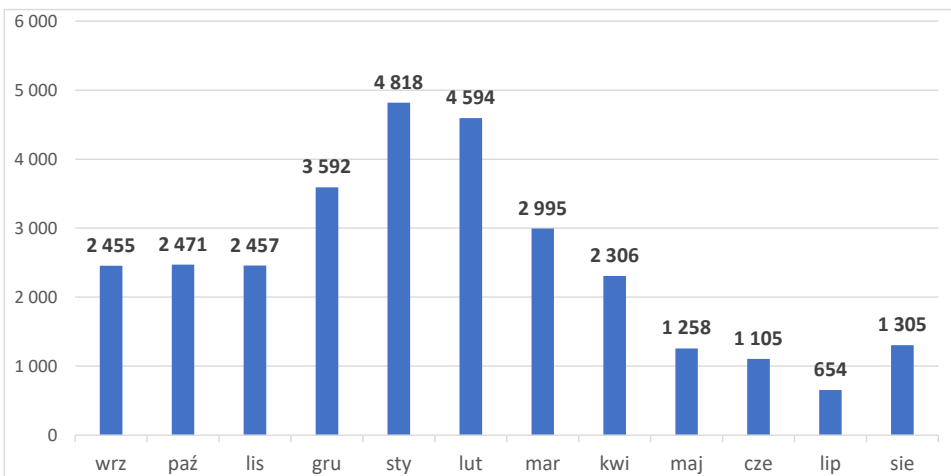


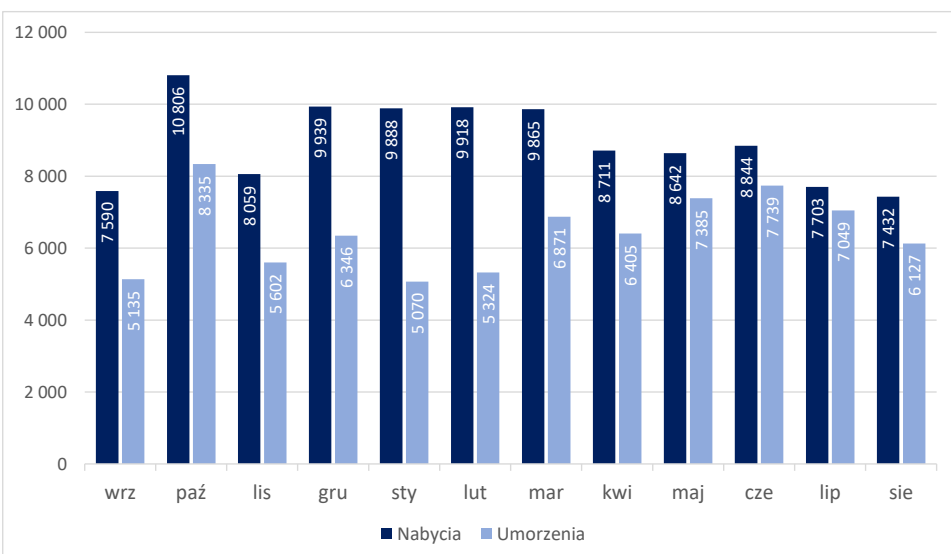
SALDO NABYĆ I UMORZEŃ



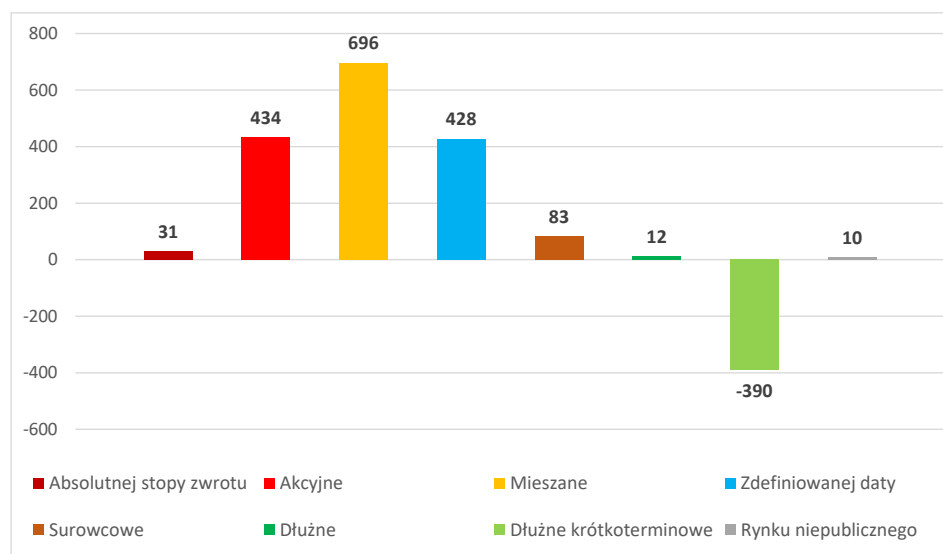
WZROST SPRZEDAŻY W SIERPNIU

- Sierpień przyniósł znacznie lepsze wyniki sprzedaży funduszy niż lipiec. Wynika to głównie z wyhamowania odpływów z funduszy dłużnych z ponad miliarda w lipcu do niecałych -400 mln w sierpniu. Sprzedaż w pozostałych kategoriach funduszy pozostała na podobnym poziomie. W centrum zainteresowania inwestorów od dłuższego czasu pozostają fundusze mieszane z bilansem niemal +700 mln oraz fundusze akcyjne ze sprzedażą ponad +400 mln. Na podium znalazły się również fundusze zdefiniowanej daty - mówi Małgorzata Rusewicz, Prezes Zarządu IZFiA.

NABYCIA vs. UMORZENIA



SALDO W PODZIALE NA PROFILE INWESTYCYJNE



Profil inwestycyjny	Aktywa	Nabycia	Umorzenia	Saldo	Saldo M-1	Saldo YTD	Saldo 12M
Absolutnej stopy zwrotu	6 505	129	98	31	20	822	843
Akcyjne	38 324	1 979	1 545	434	426	5 111	4 940
uniwersalne	30 843	1 522	1 148	374	344	3 710	3 781
indeksowe	1 660	108	106	2	20	266	203
małych i średnich spółek	3 425	199	159	40	7	599	430
sektorowe	2 396	150	131	18	55	536	526
Mieszane	33 312	1 316	620	696	654	4 482	4 930
aktywnej alokacji i selektywne	2 526	93	91	2	58	629	728
zrównoważone	6 657	219	130	90	78	558	543
stabilnego wzrostu	17 044	793	324	470	449	2 542	2 819
ochrony kapitału	155	1	1	0	-1	-5	-4
pozostałe	6 931	209	74	135	70	757	844
Zdefiniowanej daty	11 159	531	104	428	478	3 449	4 819
PPK	5 319	338	24	314	362	2 497	3 144
pozostałe	5 840	194	80	114	115	952	1 675
Surowcowe	2 224	184	101	83	95	639	840
Dłużne	62 866	1 882	1 869	12	-641	431	5 914
uniwersalne	29 135	912	1 088	-176	-778	-281	3 744
skarbowe	14 941	239	379	-140	-320	-1 097	719
korporacyjne	18 790	731	403	328	457	1 809	1 451
Dłużne krótkoterminowe	54 733	1 400	1 790	-390	-375	4 138	7 810
uniwersalne	42 550	905	1 264	-359	-368	3 314	6 955
skarbowe	12 184	495	526	-30	-8	824	856
Rynku niepublicznego	103 184	10	0	10	-3	-40	-88
SUMA	312 307	7 432	6 127	1 305	654	19 034	30 009

Fundusze **akcyjne** w sierpniu sprzedawały się podobnie jak w lipcu, osiągając bilans ponad +0,4 mln.

Z miesiąca na miesiąc wzrasta wartość środków wpłacanych do funduszy **mieszanych**. Wpłaty w sierpniu (+696 mln) przebiły bardzo dobre wyniki za lipiec (+654). Najsilniejszą grupą w tej kategorii pozostają fundusze **stabilnego wzrostu** (+470 mln).

Fundusze **zdefiniowanej daty** pozyskały +0,4 mld, z czego ponad +0,3 mld wpłacono do funduszy **PPK**, a ponad +0,1 mld do **pozostałych** funduszy w tej kategorii.

Tak jak w poprzednich miesiącach nie spada popyt na fundusze **surowcowe** (+83 mln) oraz **absolutnej stopy zwrotu** (+31 mln).

Po pięciu słabszych miesiącach z ujemnymi napływami w sierpniu bilans sprzedaży funduszy **dłużnych** zamknął się na delikatnym plusie (+12 mln). Jest to zasługą wpłat do funduszy **obligacji korporacyjnych** (+328 mln), które zrekomensowały wypłaty z funduszy **uniwersalnych** (-176 mln) i **skarbowych** (-140 mln).

Podobnie jak przed miesiącem kapitał odpływał z funduszy **krótkoterminowych dłużnych** (-390 mln).

Rynek	Aktywa	Nabycia	Umorzenia	Saldo	Saldo M-1	Saldo YTD	Saldo 12M
Fundusze rynku kapitałowego	209 123	7 422	6 127	1 295	656	19 074	30 097
Fundusze rynku niepublicznego	103 184	10	0	10	-3	-40	-88
SUMA	312 307	7 432	6 127	1 305	654	19 034	30 009

Fundusze dłużne wg profilu	Aktywa	Nabycia	Umorzenia	Saldo	Saldo M-1	Saldo YTD	Saldo 12M
uniwersalne	71 685	1 817	2 352	-535	-1 146	3 033	10 699
skarbowe	27 125	734	905	-171	-328	-273	1 575
korporacyjne	18 790	731	403	328	457	1 809	1 451
SUMA	117 599	3 282	3 659	-377	-1 017	4 570	13 724

Fundusze akcyjne wg regionu	Aktywa	Nabycia	Umorzenia	Saldo	Saldo M-1	Saldo YTD	Saldo 12M
Asia_Pacific	433	19	32	-12	-3	199	247
CEE_Countries	438	27	18	9	11	30	29
Developed_Markets	632	38	17	21	24	124	113
Domestic	21 333	615	653	-37	-62	454	-83
Emerging_Markets	459	13	18	-5	-3	-3	8
European	1 535	87	60	27	6	194	148
Global	12 005	1 099	703	396	427	3 820	4 185
North_America	1 489	80	44	36	28	292	293
SUMA	38 324	1 979	1 545	434	426	5 111	4 940

Fundusze zdefiniowanej daty PPK	Aktywa	Nabycia	Umorzenia	Saldo	Saldo M-1	Saldo YTD	Saldo 12M
PPK 2020	1	0	0	0	0	0	1
PPK 2025	461	33	1	32	37	242	302
PPK 2030	682	48	2	46	53	346	429
PPK 2035	980	65	3	62	70	469	585
PPK 2040	1 058	66	3	63	71	493	621
PPK 2045	956	56	5	51	59	423	538
PPK 2050	671	39	5	34	40	291	373
PPK 2055	389	23	3	19	24	175	223
PPK 2060	118	7	1	6	9	57	73
PPK 2065	2	0	0	0	0	1	1
SUMA	5 319	338	24	314	362	2 497	3 144

W sierpniu po raz czwarty z rzędu inwestorzy wycofywali się z funduszy **obligacyjnych** (-0,4 mld), ale już na dużo mniejszą skalę niż w lipcu (-1 mld) czy też w czerwcu (-1,1 mld). W ramach tej kategorii zainteresowanie utrzymuje się tylko w przypadku funduszy dłużnych **korporacyjnych** (+0,3 mld).

Do funduszy akcyjnych wpłacono podobnie jak miesiąc wcześniej ponad +0,4 mld. W pozytywnych wynikach sprzedaży największą rolę odegrały fundusze o zasięgu **globalnym** (+0,4 mld). Podobnie jak w lipcu inwestorzy wycofywali środki z funduszy o profilu **krajowym** (-37 mln).