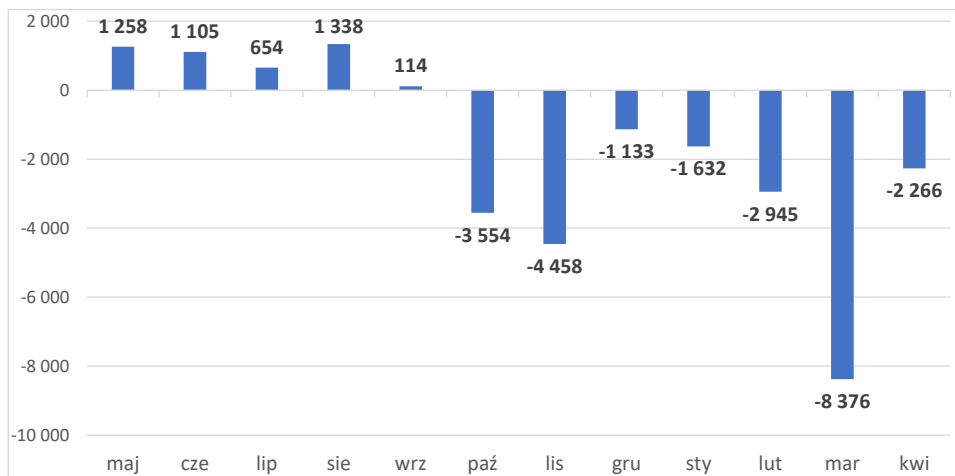
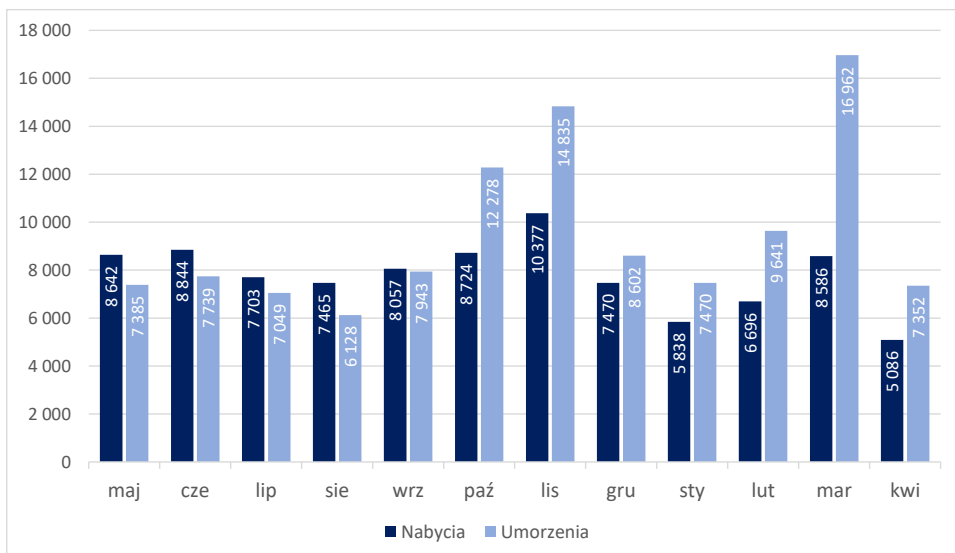


SALDO NABYĆ I UMORZEŃ

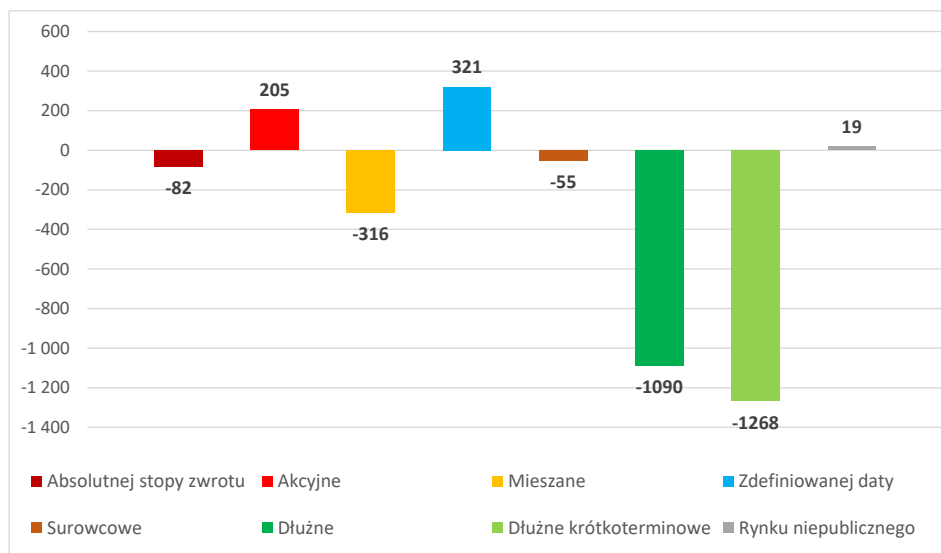


- Po raz siódmy z rzędu krajowe TFI mierzą się z odkupieniami jednostek funduszy. Sytuacja na rynkach akcji i długu pozostaje niesprzyjająca, ale mimo tego skala umorzeń w kwietniu wyraźnie zmalała. Odływ kapitału najmocniej uderza w fundusze dłużne. Powiało optymizmem na rynku funduszu akcji, na który w kwietniu wrócili klienci po trzech miesiącach ujemnego bilansu sprzedaży. Konsekwentnie kapitału dostarczają fundusze w ramach PPK - **mówi Małgorzata Rusewicz, Prezes Zarządu IZFiA.**

NABYCIA vs. UMORZENIA



SALDO W PODZIALE NA PROFILE INWESTYCYJNE



Profil inwestycyjny	Aktywa	Nabycia	Umorzenia	Saldo	Saldo M-1	Saldo YTD	Saldo 12M
Absolutnej stopy zwrotu	5 447	55	137	-82	-240	-559	-274
Akcyjne	32 425	1 832	1 627	205	-182	-1 256	3 198
uniwersalne	26 469	1 485	1 328	157	-135	-684	2 805
indeksowe	1 759	143	89	54	16	69	466
małych i średnich spółek	2 287	68	99	-31	-67	-457	-246
sektorowe	1 910	136	111	26	3	-184	172
Mieszane	25 904	292	608	-316	-1 084	-2 774	-358
aktywnej alokacji i selektywne	1 874	30	57	-27	-97	-217	-105
zrównoważone	5 723	93	121	-28	-180	-568	481
stabilnego wzrostu	13 084	134	356	-222	-619	-1 721	-40
ochrony kapitału	133	0	1	-1	-5	-6	-15
pozostałe	5 092	35	73	-38	-183	-263	-678
Zdefiniowanej daty	12 699	499	178	321	601	1 591	5 141
PPK	7 309	389	65	324	699	1 683	4 340
pozostałe	5 390	110	113	-4	-98	-92	802
Surowcowe	3 866	377	432	-55	428	672	1 641
Dłużne	45 119	1 178	2 268	-1 090	-3 266	-6 174	-14 744
uniwersalne	19 710	853	1 289	-436	-1 163	-2 401	-8 751
skarbowe	10 406	162	368	-205	-550	-1 043	-4 169
korporacyjne	15 003	162	611	-449	-1 553	-2 731	-1 824
Dłużne krótkoterminowe	39 142	820	2 088	-1 268	-4 621	-6 803	-14 118
uniwersalne	30 068	603	1 451	-848	-3 857	-5 503	-12 065
skarbowe	9 074	217	637	-420	-764	-1 300	-2 053
Rynku niepublicznego	108 164	34	15	19	-13	82	-383
SUMA	272 767	5 086	7 352	-2 266	-8 376	-15 220	-19 896

Po trzech miesiącach ujemnych wyników sprzedażowych kapitał ponownie płynie do funduszy **akcyjnych**. W kwietniu saldo wyniosło +0,2 mld, za co odpowiadają nabycia jednostek funduszy **uniwersalnych** (+157 mln) i w mniejszym stopniu **indeksowych** (+54 mln) oraz **sektorowych** (+26 mln). Z kolei z funduszy **akcji małych i średnich spółek** kapitał był wypłacany (-31 mln).

Klienci nadal wycofują kapitał z funduszy **mieszanych** (-0,3 mld), ale już na mniejszą skalę niż miesiąc wcześniej. Odpływy dotyczą każdej z grup, ale dominujące znaczenie miały w przypadku funduszy **stabilnego wzrostu** (-0,2 mld).

Do funduszy **zdefiniowanej daty** napłynęło +0,3 mld nowych środków, za co w całości odpowiadają wpłaty do **PPK**. Z **pozostałych** funduszy z tej kategorii wypłacono -4 mln, co jest już trzecim ujemnym wynikiem z rzędu.

Po szesnastu miesiącach dodatniej sprzedaży z funduszy **surowcowych** w kwietniu nastąpiła wypłata kapitału w wysokości -55 mln. Z funduszy **absolutnej stopy zwrotu** wypłacono -82 mln, trzykrotnie mniej niż w marcu.

Nie ustają odpływy z funduszy **dłużnych** (-1,1 mld) i **krótkoterminowych dłużnych** (-1,3 mld).

Rynek	Aktywa	Nabycia	Umorzenia	Saldo	Saldo M-1	Saldo YTD	Saldo 12M
Fundusze rynku kapitałowego	164 603	5 052	7 337	-2 285	-8 363	-15 302	-19 513
Fundusze rynku niepublicznego	108 164	34	15	19	-13	82	-383
SUMA	272 767	5 086	7 352	-2 266	-8 376	-15 220	-19 896

Fundusze dłużne wg profilu	Aktywa	Nabycia	Umorzenia	Saldo	Saldo M-1	Saldo YTD	Saldo 12M
uniwersalne	49 778	1 456	2 741	-1 284	-5 020	-7 903	-20 815
skarbowe	19 480	380	1 005	-625	-1 313	-2 343	-6 222
korporacyjne	15 003	162	611	-449	-1 553	-2 731	-1 824
SUMA	84 261	1 998	4 356	-2 358	-7 886	-12 977	-28 862

Fundusze akcyjne wg regionu	Aktywa	Nabycia	Umorzenia	Saldo	Saldo M-1	Saldo YTD	Saldo 12M
Asia_Pacific	392	15	14	1	-12	-13	-13
CEE_Countries	331	7	5	2	0	-45	36
Developed_Markets	561	24	25	-1	-29	-85	88
Domestic	16 501	895	901	-6	-95	-805	-684
Emerging_Markets	325	7	11	-5	-9	-28	-72
European	1 232	47	50	-3	-42	-75	14
Global	11 493	750	562	189	-51	-236	3 479
North_America	1 590	87	59	28	56	32	348
SUMA	32 425	1 832	1 627	205	-182	-1 256	3 198

Fundusze zdefiniowanej daty PPK	Aktywa	Nabycia	Umorzenia	Saldo	Saldo M-1	Saldo YTD	Saldo 12M
PPK 2020	1	0	0	0	0	0	1
PPK 2025	682	37	3	34	69	170	440
PPK 2030	999	54	4	50	101	250	644
PPK 2035	1 375	74	7	67	130	326	846
PPK 2040	1 448	77	11	66	133	329	855
PPK 2045	1 254	65	14	51	113	267	700
PPK 2050	864	44	14	30	80	179	465
PPK 2055	513	27	9	18	53	115	283
PPK 2060	167	10	2	8	20	45	102
PPK 2065	5	1	0	0	1	2	5
SUMA	7 309	389	65	324	699	1 683	4 340

Kapitał w dalszym ciągu wypłacany jest z funduszy **dłużnych**. W kwietniu wycofano -2,4 mld, co jest kilkukrotnie niższą kwotą niż wynik za marzec. Wyhamowały odpływy z każdej grupy w tej kategorii. Z funduszy **uniwersalnych** wypłacono -1,3 mld, ze **skarbowych** -0,6 mld, a z **korporacyjnych** -0,45 mld.

Dodatknie saldo sprzedaży funduszy **akcyjnych** (+0,2 mld) oparte było w kwietniu na funduszach rynków **globalnych** (+189 mln). Istotniejszy napływ gotówki wystąpił też w przypadku funduszy **północnoamrekańskich** (+28 mln).

Do funduszy **PPK** w kwietniu wpłynęło +324 mln, co jest standardową miesięczną wartością wpłat.