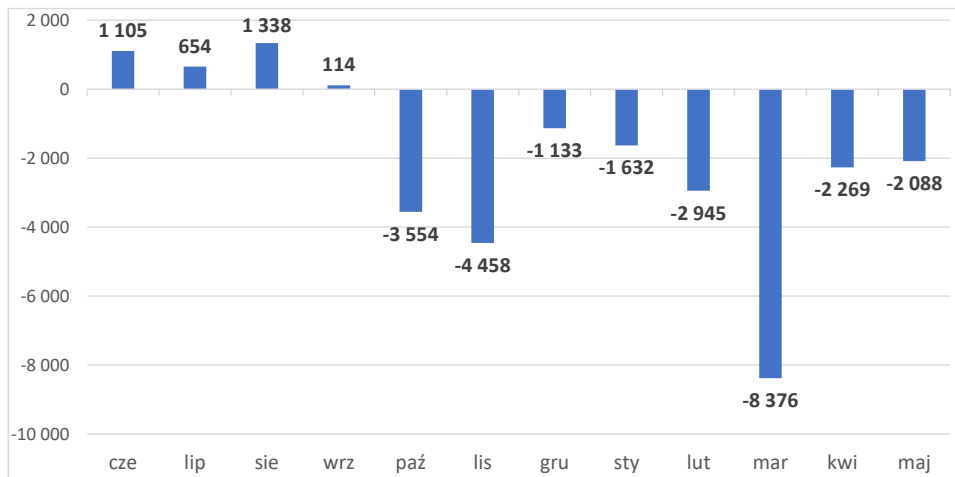
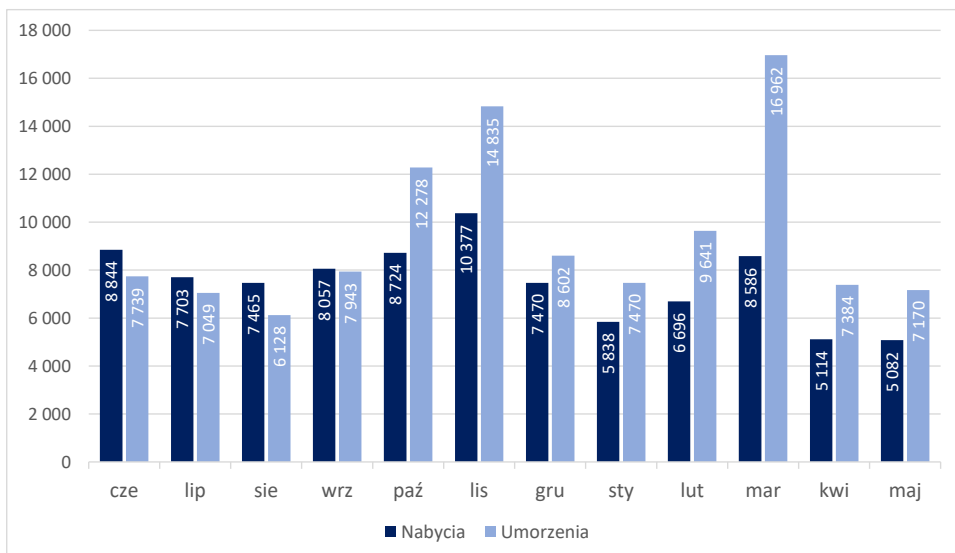


SALDO NABYĆ I UMORZEŃ

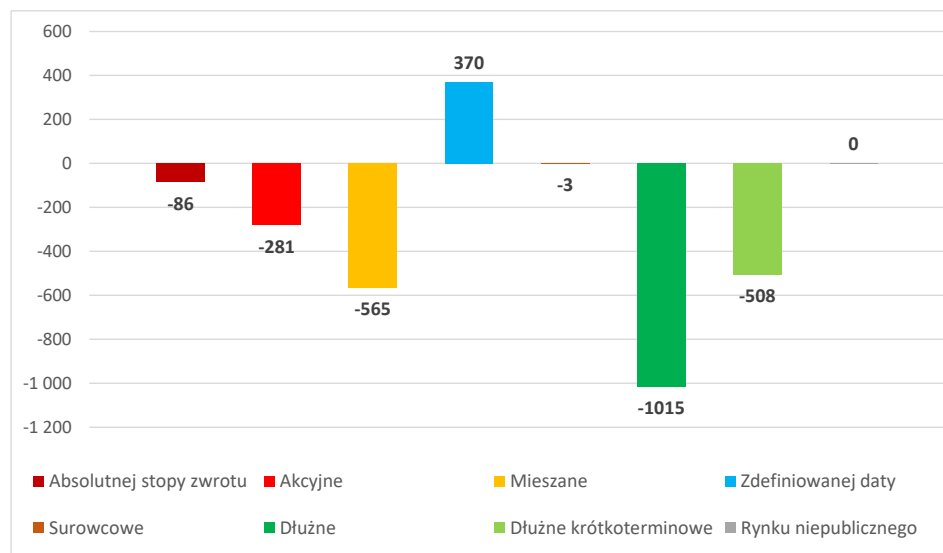


- W maju krajowe TFI mierzyły się z wypłatami kapitału z funduszy, chociaż na nieco mniejszą skalę niż w kwietniu. Umorzenia dotyczyły wszystkich kategorii funduszy za wyjątkiem regularnie zasilanych gotówką funduszy PPK. Spada tempo odkupień w przypadku funduszy dłużnych, których większość wypracowała w maju dodatnie stopy zwrotu - mówi Małgorzata Rusewicz, Prezes Zarządu IZFiA.

NABYCIA vs. UMORZENIA



SALDO W PODZIALE NA PROFILE INWESTYCYJNE



Profil inwestycyjny	Aktywa	Nabycia	Umorzenia	Saldo	Saldo M-1	Saldo YTD	Saldo 12M
Absolutnej stopy zwrotu	5 263	63	149	-86	-102	-665	-483
Akcyjne	31 726	1 116	1 397	-281	205	-1 537	2 200
uniwersalne	25 981	857	1 012	-156	157	-840	2 184
indeksowe	1 742	134	146	-12	54	57	400
małych i średnich spółek	2 201	44	94	-51	-31	-508	-444
sektorowe	1 802	82	144	-63	26	-247	60
Mieszane	25 348	286	851	-565	-297	-3 320	-1 503
aktywnej alokacji i selektywne	1 804	29	81	-52	-27	-268	-255
zrównoważone	5 588	44	143	-99	-28	-666	263
stabilnego wzrostu	12 732	196	506	-310	-222	-2 031	-621
ochrony kapitału	100	0	34	-33	-1	-40	-48
pozostałe	5 124	16	87	-71	-19	-314	-842
Zdefiniowanej daty	13 076	515	145	370	321	1 961	5 115
PPK	7 700	431	51	380	324	2 063	4 420
pozostałe	5 376	84	94	-10	-4	-102	695
Surowcowe	3 763	304	307	-3	-55	669	1 537
Dłużne	44 013	1 316	2 331	-1 015	-1 091	-7 191	-14 621
uniwersalne	19 443	925	1 130	-205	-436	-2 606	-8 251
skarbowe	10 251	253	417	-164	-205	-1 207	-3 627
korporacyjne	14 319	139	785	-646	-450	-3 378	-2 744
Dłużne krótkoterminowe	38 907	1 472	1 980	-508	-1 268	-7 311	-14 997
uniwersalne	29 981	1 163	1 452	-289	-848	-5 792	-12 418
skarbowe	8 925	309	528	-219	-420	-1 519	-2 579
Rynku niepublicznego	106 323	10	9	0	19	83	-492
SUMA	268 418	5 082	7 170	-2 088	-2 269	-17 311	-23 245

Po dość dobrym kwietniu w maju ponownie na rynku funduszy **akcyjnych** wartość umorzeń przewyższyła wartość nabyć i ostateczne saldo wyniosło -0,3 mld. Najwięcej wypłacono z funduszy o profilu **uniwersalnym** (-156 mln).

Tracą również fundusze **mieszane** (-0,6 mld). Podobnie jak przed miesiącem kapitał wypływa z każdej grupy w tej kategorii, ale największe znaczenie mają fundusze **stabilnego wzrostu** (-0,3 mld).

Nieco wzrosły napływy do funduszy **zdefiniowanej daty** (+0,4 mld).

Na niewielkim minusie w maju ukształtowała się sprzedaż funduszy **surowcowych** (-3 mln). Kapitał odpływał też z funduszy **absolutnej stopy zwrotu** (-86 mln).

Odpływy z funduszy dłużnych w maju pozostały na podobnym poziomie co miesiąc wcześniej (-1 mld). O więcej niż połowę spadła natomiast wartość umorzeń z funduszy **dłużnych krótkoterminowych** (-0,5 mld).

Rynek	Aktywa	Nabycia	Umorzenia	Saldo	Saldo M-1	Saldo YTD	Saldo 12M
Fundusze rynku kapitałowego	162 095	5 072	7 161	-2 088	-2 288	-17 393	-22 753
Fundusze rynku niepublicznego	106 323	10	9	0	19	83	-492
SUMA	268 418	5 082	7 170	-2 088	-2 269	-17 311	-23 245

Fundusze dłużne wg profilu	Aktywa	Nabycia	Umorzenia	Saldo	Saldo M-1	Saldo YTD	Saldo 12M
uniwersalne	49 424	2 088	2 582	-494	-1 285	-8 398	-20 669
skarbowe	19 176	562	944	-383	-625	-2 726	-6 205
korporacyjne	14 319	139	785	-646	-450	-3 378	-2 744
SUMA	82 919	2 788	4 311	-1 523	-2 360	-14 502	-29 618

Fundusze akcyjne wg regionu	Aktywa	Nabycia	Umorzenia	Saldo	Saldo M-1	Saldo YTD	Saldo 12M
Asia_Pacific	392	15	14	2	1	-12	-18
CEE_Countries	318	8	14	-6	2	-51	17
Developed_Markets	537	12	31	-19	-1	-105	65
Domestic	16 420	559	545	14	-6	-791	-811
Emerging_Markets	320	6	11	-5	-5	-33	-66
European	1 183	30	61	-31	-3	-106	-45
Global	11 049	449	647	-198	189	-433	2 774
North_America	1 507	36	74	-38	28	-7	284
SUMA	31 726	1 116	1 397	-281	205	-1 537	2 200

Fundusze zdefiniowanej daty PPK	Aktywa	Nabycia	Umorzenia	Saldo	Saldo M-1	Saldo YTD	Saldo 12M
PPK 2020	1	0	0	0	0	0	1
PPK 2025	719	38	3	34	34	205	444
PPK 2030	1 054	56	4	52	50	302	653
PPK 2035	1 449	77	6	71	67	397	858
PPK 2040	1 524	83	9	74	66	403	869
PPK 2045	1 317	73	10	63	51	330	713
PPK 2050	908	53	10	44	30	223	476
PPK 2055	542	35	6	28	18	143	293
PPK 2060	180	14	2	12	8	58	108
PPK 2065	6	1	0	1	0	3	5
SUMA	7 700	431	51	380	324	2 063	4 420

W przypadku funduszy **dłużnych** wartość wypłacanego kapitału zmniejszyła się w maju. Najbardziej znacząco wyhamowały odpływy z funduszy o profilu **uniwersalnym** (-0,5 mld). Na mniejszą skalę wypłacano też kapitał z funduszy **skarbowych** (-0,4 mld). Tylko fundusze **korporacyjne** straciły w maju więcej kapitału (-0,6 mld) niż w kwietniu.

W maju inwestorzy wycofywali się ze wszystkich, poza **krajowymi** i z regionu **Azja-Pacyfik**, funduszy akcyjnych. Najwyższe ujemne saldo odnotowały fundusze o profilu **globalnym**: -0,2 mld. Do funduszy **krajowych** z kolei wpłacono +16 mln.

Saldo wpłat do **PPK** wyniosło w maju blisko +0,4 mld. Od początku roku fundusze te pozyskały ponad +2 mld.