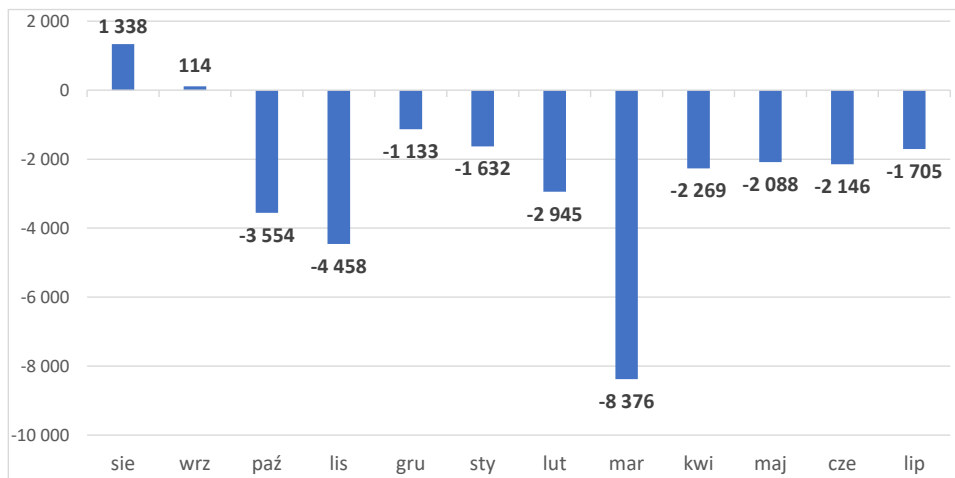
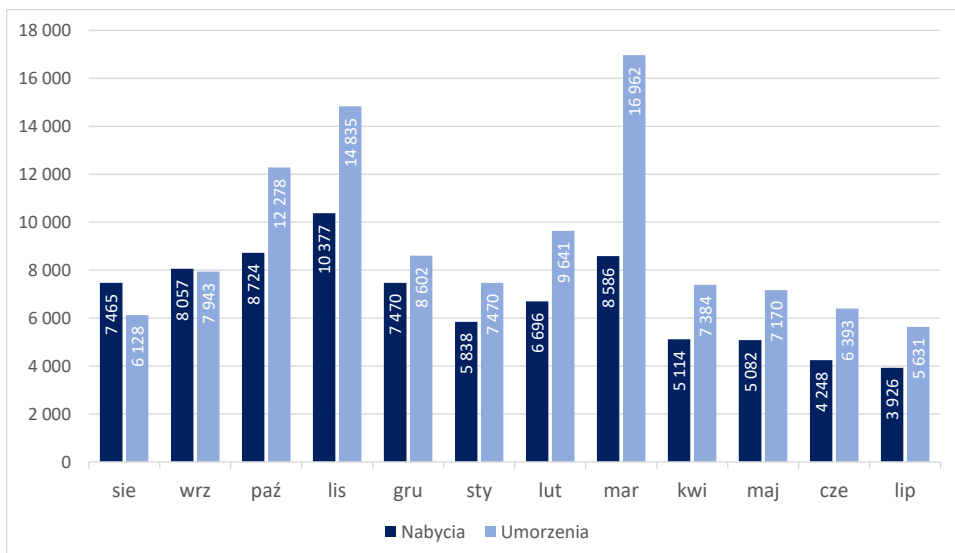


## SALDO NABYĆ I UMORZEŃ

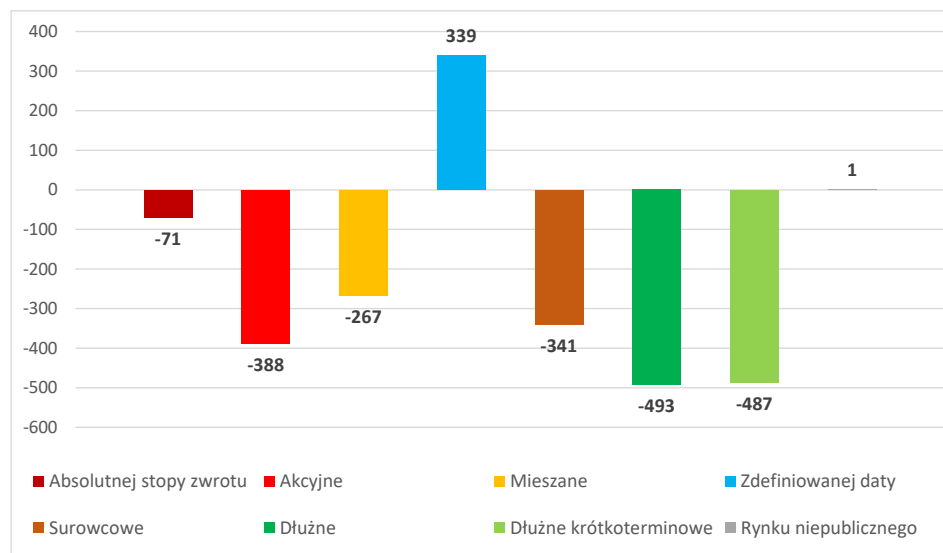


- W lipcu po raz dziesiąty z rzędu mieliśmy do czynienia z wycofywaniem środków z funduszy. Kapitał wypłacany jest z większości funduszy, chociaż skala odkupień jest niższa niż w kilku poprzednich miesiącach. Spadła wartość umorzeń w przypadku funduszy dłużnych i mieszanych. Pozytywną informacją jest też to, że mimo ujemnego salda nabyć i umorzeń, wartość aktywów pod zarządzaniem wzrosła w lipcu o ponad +3 mld - mówi Małgorzata Rusewicz, Prezes Zarządu IZFiA.

## NABYCIA vs. UMORZENIA



## SALDO W PODZIALE NA PROFILE INWESTYCYJNE



Profil inwestycyjny	Aktywa	Nabycia	Umorzenia	Saldo	Saldo M-1	Saldo YTD	Saldo 12M
<b>Absolutnej stopy zwrotu</b>	<b>4 901</b>	<b>36</b>	<b>107</b>	<b>-71</b>	<b>-96</b>	<b>-832</b>	<b>-798</b>
<b>Akcyjne</b>	<b>30 341</b>	<b>667</b>	<b>1 055</b>	<b>-388</b>	<b>-292</b>	<b>-2 217</b>	<b>229</b>
uniwersalne	24 903	496	766	-269	-210	-1 319	728
indeksowe	1 687	104	147	-42	25	40	301
małych i średnich spółek	2 082	35	81	-45	-46	-599	-663
sektorowe	1 669	32	62	-30	-61	-338	-137
<b>Mieszane</b>	<b>24 804</b>	<b>195</b>	<b>462</b>	<b>-267</b>	<b>-349</b>	<b>-3 936</b>	<b>-3 447</b>
aktywnej alokacji i selektywne	1 706	20	60	-41	-35	-344	-505
zrównoważone	5 463	42	104	-62	-73	-801	-68
stabilnego wzrostu	12 500	117	242	-125	-175	-2 332	-1 660
ochrony kapitału	99	0	1	-1	-1	-41	-48
pozostałe	5 036	16	55	-39	-65	-418	-1 165
<b>Zdefiniowanej daty</b>	<b>13 901</b>	<b>462</b>	<b>122</b>	<b>339</b>	<b>323</b>	<b>2 624</b>	<b>4 873</b>
PPK	8 385	383	58	324	323	2 710	4 400
pozostałe	5 516	79	64	15	0	-87	473
<b>Surowcowe</b>	<b>2 972</b>	<b>111</b>	<b>451</b>	<b>-341</b>	<b>-119</b>	<b>210</b>	<b>845</b>
<b>Dłużne</b>	<b>43 228</b>	<b>1 295</b>	<b>1 788</b>	<b>-493</b>	<b>-1 087</b>	<b>-8 771</b>	<b>-14 873</b>
uniwersalne	19 216	687	925	-238	-395	-3 239	-7 340
skarbowe	10 824	520	211	308	-73	-972	-2 783
korporacyjne	13 189	89	652	-563	-619	-4 560	-4 749
<b>Dłużne krótkoterminowe</b>	<b>38 133</b>	<b>1 151</b>	<b>1 638</b>	<b>-487</b>	<b>-490</b>	<b>-8 287</b>	<b>-15 208</b>
uniwersalne	29 697	845	1 030	-184	-258	-6 234	-12 074
skarbowe	8 436	306	608	-303	-231	-2 053	-3 135
<b>Rynku niepublicznego</b>	<b>107 241</b>	<b>8</b>	<b>7</b>	<b>1</b>	<b>-36</b>	<b>48</b>	<b>-476</b>
<b>SUMA</b>	<b>265 520</b>	<b>3 926</b>	<b>5 631</b>	<b>-1 705</b>	<b>-2 146</b>	<b>-21 161</b>	<b>-28 854</b>

Lipiec to trzeci miesiąc z rzędu i szósty w tym roku, w którym sprzedaż netto funduszy **akcyjnych** zamyka się na minusie. Na ogólną wartość -388 mln składają się wypłaty kapitału z funduszy uniwersalnych (-269 mln), małych i średnich spółek (-45 mln), indeksowych (-42 mln) i sektorowych (-30 mln).

Drugi miesiąc z rzędu spada wartość ujemnej sprzedaży funduszy **mieszanych**. W lipcu bilans wyniósł -267 mln, względem -349 mln w czerwcu i -565 mln w maju.

Wpłaty kapitału do funduszy **zdefiniowanej daty** utrzymują się na stabilnym poziomie (+339 mln). Dominują fundusze **PPK** (+324 mln), ale w lipcu nieco drgnęła też sprzedaż **pozostałych** funduszy w tej kategorii (+15 mln).

Utrzymują się odpływy z funduszy **absolutnej stopy zwrotu** (po raz ósmy z rzędu) oraz **surowcowych** (czwarty miesiąc z rzędu). Z tych pierwszych wypłacono -71 mln, z drugich -341 mln.

Ustabilizował się poziom odkupień na funduszach **krótkoterminowych dłużnych** (-487 mln). O ponad połowę spadła z kolei wartość kapitału wypłaconego z funduszy **dłużnych** (-493 mln).

Rynek	Aktywa	Nabycia	Umorzenia	Saldo	Saldo M-1	Saldo YTD	Saldo 12M
Fundusze rynku kapitałowego	158 279	3 918	5 624	-1 706	-2 110	-21 209	-28 378
Fundusze rynku niepublicznego	107 241	8	7	1	-36	48	-476
<b>SUMA</b>	<b>265 520</b>	<b>3 926</b>	<b>5 631</b>	<b>-1 705</b>	<b>-2 146</b>	<b>-21 161</b>	<b>-28 854</b>

Fundusze dłużne wg profilu	Aktywa	Nabycia	Umorzenia	Saldo	Saldo M-1	Saldo YTD	Saldo 12M
uniwersalne	48 913	1 532	1 955	-422	-653	-9 474	-19 414
skarbowe	19 259	825	819	6	-305	-3 025	-5 918
korporacyjne	13 189	89	652	-563	-619	-4 560	-4 749
<b>SUMA</b>	<b>81 361</b>	<b>2 446</b>	<b>3 426</b>	<b>-980</b>	<b>-1 577</b>	<b>-17 059</b>	<b>-30 081</b>

Fundusze akcyjne wg regionu	Aktywa	Nabycia	Umorzenia	Saldo	Saldo M-1	Saldo YTD	Saldo 12M
Asia_Pacific	411	38	20	18	9	16	14
CEE_Countries	292	2	5	-3	-16	-71	-39
Developed_Markets	551	9	17	-9	-22	-135	-6
Domestic	15 672	294	417	-123	-77	-990	-1 176
Emerging_Markets	305	5	8	-3	-4	-40	-72
European	1 033	14	44	-30	-27	-163	-150
Global	10 562	275	504	-228	-126	-788	1 462
North_America	1 515	30	40	-10	-30	-46	196
<b>SUMA</b>	<b>30 341</b>	<b>667</b>	<b>1 055</b>	<b>-388</b>	<b>-292</b>	<b>-2 217</b>	<b>229</b>

Fundusze zdefiniowanej daty PPK	Aktywa	Nabycia	Umorzenia	Saldo	Saldo M-1	Saldo YTD	Saldo 12M
PPK 2020	1	0	0	0	0	1	1
PPK 2025	802	36	3	32	33	270	441
PPK 2030	1 167	52	4	48	48	398	650
PPK 2035	1 582	70	8	62	63	522	853
PPK 2040	1 657	74	11	63	63	529	864
PPK 2045	1 416	63	12	51	52	433	707
PPK 2050	972	44	11	34	33	290	471
PPK 2055	583	29	7	23	21	187	294
PPK 2060	198	12	2	10	9	76	112
PPK 2065	7	1	0	1	1	4	6
<b>SUMA</b>	<b>8 385</b>	<b>383</b>	<b>58</b>	<b>324</b>	<b>323</b>	<b>2 710</b>	<b>4 400</b>

W lipcu wartość ujemnej sprzedaży funduszy **dłużnych** wyniosła -1 mld. Jest to najniższy odpływ kapitału w tej kategorii rynku na przetrzeni ostatnich dwunastu miesięcy. Na niewielkim plusie zamknął się bilans sprzedaży funduszy **obligacji skarbowych**.

Do poziomu -0,4 mld wzrosły z kolei odkupienia jednostek funduszy **akcyjnych**. Klienci wycofują środki przede wszystkim z funduszy o zasięgu **globalnym** (-228 mln) i **lokalnym** (-123 mln).

Do funduszy **PPK** tak jak miesiąc wcześniej wpłacono +0,3 mld.