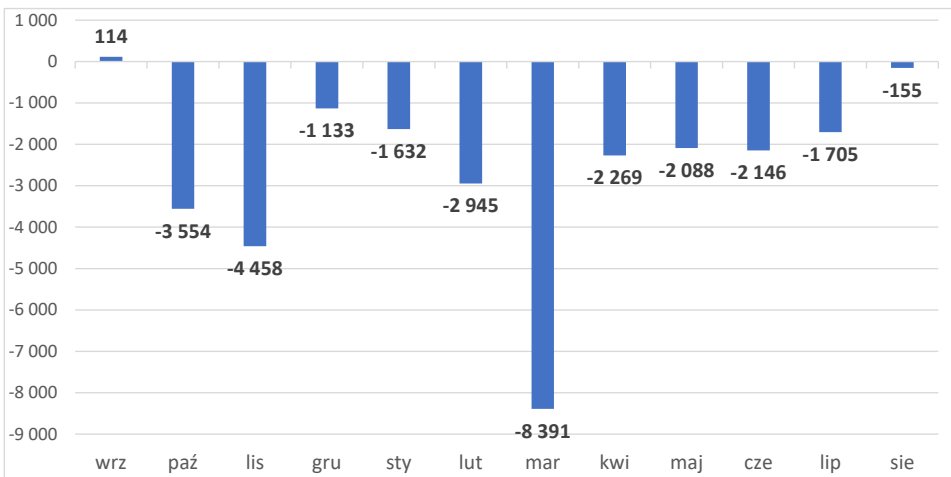
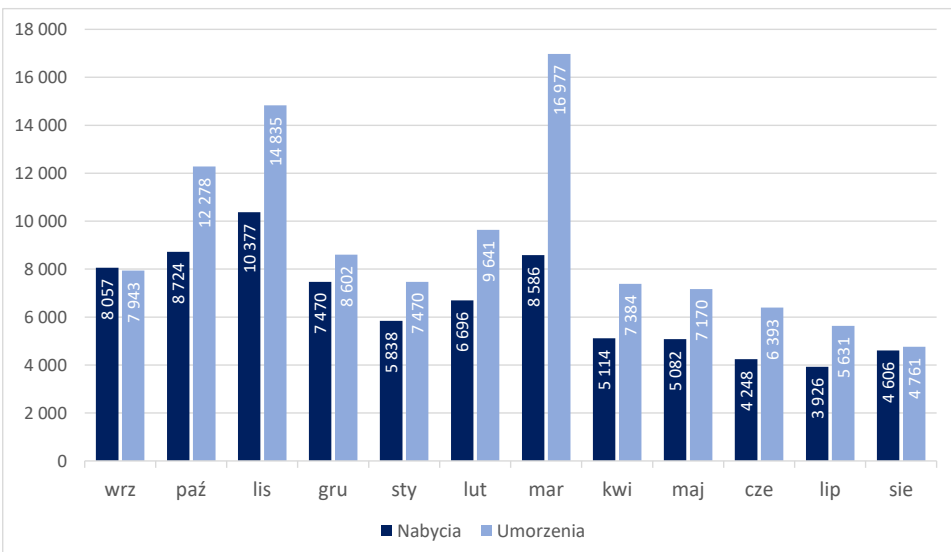


SALDO NABYĆ I UMORZEŃ

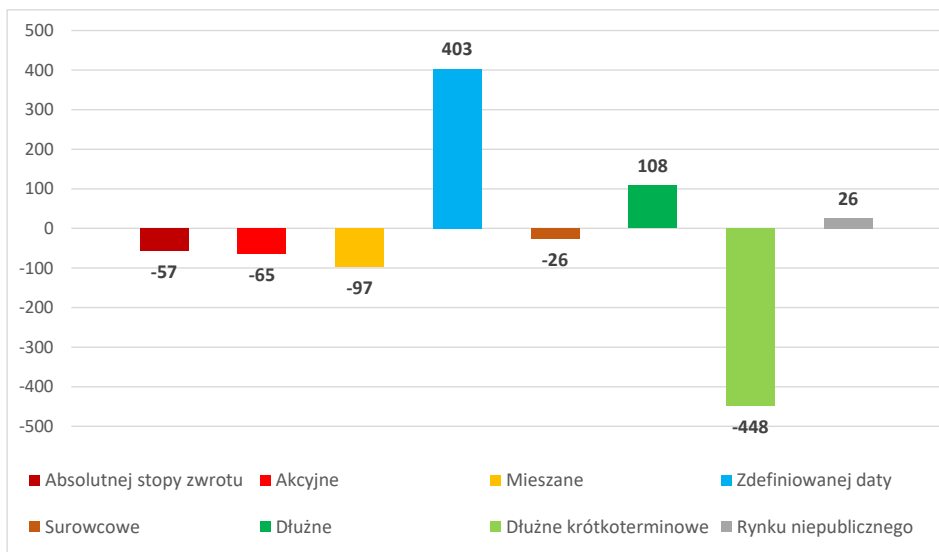


- W sierpniu na rynku funduszy zapanowało uspokojenie nastrojów po stronie inwestorów. Wyraźnie wyhamowały odkupienia w większości kategorii funduszy, a w przypadku niektórych obserwujemy powrót klientów. Saldo nabyć i umorzeń w przypadku funduszy dłużnych o profilu uniwersalnym i skarbowym było w sierpniu dodatnie. Ożywia się też rynek funduszy zdefiniowanej daty, bez uwzględniania PPK - mówi Małgorzata Rusewicz, Prezes Zarządu IZFiA.

NABYCIA vs. UMORZENIA



SALDO W PODZIALE NA PROFILE INWESTYCYJNE



Wszystkie dane w PLN mln. Kategoria funduszy rynku niepublicznego obejmuje fundusze private equity, sekurytyzacyjne oraz nieruchomości

Raport przygotowany przez Izbę Zarządzających Funduszami i Aktywami; <http://www.izfa.pl>

Profil inwestycyjny	Aktywa	Nabycia	Umorzenia	Saldo	Saldo M-1	Saldo YTD	Saldo 12M
Absolutnej stopy zwrotu	4 840	13	70	-57	-71	-889	-887
Akcyjne	28 798	830	895	-65	-388	-2 282	-270
uniwersalne	23 635	636	655	-19	-269	-1 338	335
indeksowe	1 580	74	103	-30	-42	10	269
małych i średnich spółek	1 983	57	84	-27	-45	-626	-730
sektorowe	1 600	63	52	11	-30	-327	-145
Mieszane	23 822	358	455	-97	-267	-4 033	-4 240
aktywnej alokacji i selektywne	1 662	26	33	-7	-41	-352	-514
zrównoważone	5 223	73	72	0	-62	-801	-158
stabilnego wzrostu	12 007	213	307	-94	-125	-2 425	-2 224
ochrony kapitału	99	0	0	0	-1	-41	-48
pozostałe	4 831	47	42	4	-39	-414	-1 296
Zdefiniowanej daty	13 741	502	99	403	339	3 027	4 849
PPK	8 345	407	49	358	324	3 068	4 444
pozostałe	5 396	95	50	45	15	-41	405
Surowcowe	2 839	122	148	-26	-341	184	736
Dłużne	42 800	1 761	1 653	108	-493	-8 664	-14 777
uniwersalne	19 233	1 101	820	281	-238	-2 958	-6 884
skarbowe	10 919	510	255	255	308	-717	-2 387
korporacyjne	12 649	150	579	-428	-563	-4 989	-5 506
Dłużne krótkoterminowe	37 828	986	1 434	-448	-487	-8 735	-15 267
uniwersalne	29 741	776	878	-102	-184	-6 336	-11 816
skarbowe	8 087	210	556	-346	-303	-2 399	-3 450
Rynku niepublicznego	107 231	32	6	26	1	60	-506
SUMA	261 898	4 606	4 761	-155	-1 705	-21 331	-30 362

Saldo sprzedaży funduszy **akcyjnych** w sierpniu wyniosło -65 mln, co oznacza dużą poprawę w stosunku do poprzedniego miesiąca. Za wyjątkiem funduszy **sektorowych** (+11 mln) kapitał wypłacany był ze wszystkich grup w tej kategorii.

Po raz kolejny spada też tempo wycofywania środków z funduszy **mieszanych**. W sierpniu wycofano z nich -97 mln, za co głównie odpowiadają wypłaty z funduszy **stabilnego wzrostu** (-94 mln).

Fundusze **PPK** odnotowują stabilne wpłaty (+358 mln). Poprawia się sytuacja **pozostałych** funduszy zdefiniowanej daty, do których napłynęło +45 mln nowego kapitału.

Kontynuowany był odpływ kapitału z funduszy **absolutnej stopy zwrotu** (-57 mln) oraz **surowcowych** (-26 mln). W przypadku tych drugich skala odkupień znacznie spadła w porównaniu z danymi za lipiec.

Wyniki sprzedażowe funduszy **krótkoterminowych dłużnych** pozostają od kilku miesięcy na stabilnym poziomie i odpływy nie przekraczają -0,5 mld. Zwrot z kolei nastąpił w przypadku funduszy **dłużnych**, których bilans sprzedaży zamknął się na plusie (+0,1 mld). Wprawdzie klienci wycofują się z funduszy dłużnych **korporacyjnych** (-0,4 mld), to wracają do **uniwersalnych** (+0,3 mld) i **skarbowych** (+0,26 mld).

Rynek	Aktywa	Nabycia	Umorzenia	Saldo	Saldo M-1	Saldo YTD	Saldo 12M
Fundusze rynku kapitałowego	154 668	4 574	4 755	-181	-1 706	-21 390	-29 856
Fundusze rynku niepublicznego	107 231	32	6	26	1	60	-506
SUMA	261 898	4 606	4 761	-155	-1 705	-21 331	-30 362

Fundusze dłużne wg profilu	Aktywa	Nabycia	Umorzenia	Saldo	Saldo M-1	Saldo YTD	Saldo 12M
uniwersalne	48 974	1 877	1 697	179	-422	-9 294	-18 700
skarbowe	19 005	720	811	-91	6	-3 116	-5 838
korporacyjne	12 649	150	579	-428	-563	-4 989	-5 506
SUMA	80 628	2 747	3 087	-340	-980	-17 399	-30 043

Fundusze akcyjne wg regionu	Aktywa	Nabycia	Umorzenia	Saldo	Saldo M-1	Saldo YTD	Saldo 12M
Asia_Pacific	395	18	32	-15	18	1	11
CEE_Countries	284	8	4	4	-3	-66	-44
Developed_Markets	529	11	13	-2	-9	-137	-29
Domestic	14 457	323	371	-48	-123	-1 038	-1 187
Emerging_Markets	300	6	12	-6	-3	-46	-73
European	980	18	39	-21	-30	-184	-198
Global	10 375	405	379	26	-228	-761	1 092
North_America	1 478	42	45	-3	-10	-49	157
SUMA	28 798	830	895	-65	-388	-2 282	-270

Fundusze zdefiniowanej daty PPK	Aktywa	Nabycia	Umorzenia	Saldo	Saldo M-1	Saldo YTD	Saldo 12M
PPK 2020	2	0	0	0	0	1	1
PPK 2025	816	37	4	33	32	303	442
PPK 2030	1 176	55	4	51	48	449	655
PPK 2035	1 576	74	7	68	62	590	859
PPK 2040	1 649	79	8	71	63	600	872
PPK 2045	1 392	68	9	58	51	491	714
PPK 2050	953	48	9	38	34	328	476
PPK 2055	575	32	7	26	23	213	300
PPK 2060	199	14	2	12	10	89	118
PPK 2065	8	1	0	1	1	5	7
SUMA	8 345	407	49	358	324	3 068	4 444

W sierpniu bilans odkupień z funduszy **dłużnych** niemal trzykrotnie spadł w porównaniu z lipcem i wyniósł -0,3 mld. Inwestorzy nadal wypłacają gotówkę z funduszy **skarbowych** (-0,1 mld) oraz **korporacyjnych** (-0,4 mld), ale wpłacają z kolei do **uniwersalnych** (+0,2 mld).

W przypadku funduszy **akcyjnych** lepsze wyniki sprzedażowe w sierpniu dotyczą większości rynków regionalnych. Do -48 mln zmalały odkupienia z funduszy **krajowych** (w lipcu -123 mln). Jeszcze lepiej wygląda sytuacja funduszy **globalnych**, do których po słabszym lipcu wplacono +26 mln.

Wpłaty do funduszy **PPK** wzrosły w sierpniu o 10% w relacji do danych za lipiec i wyniosły +358 mln.