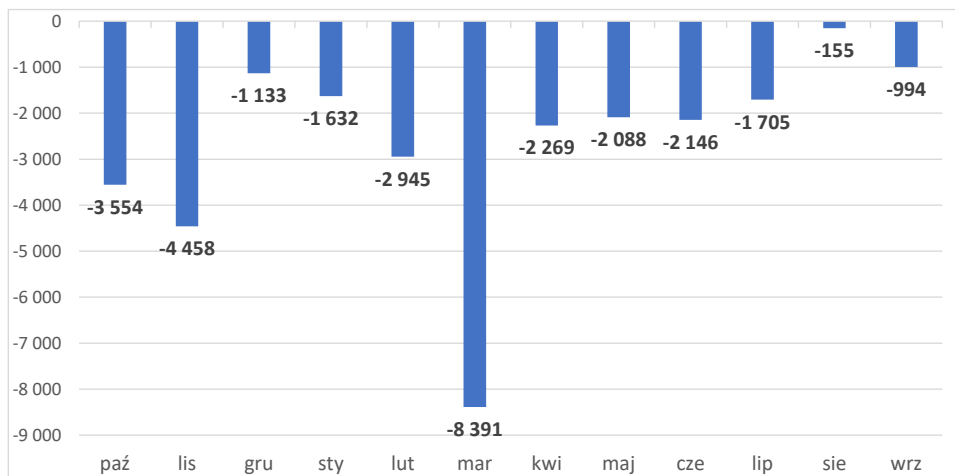
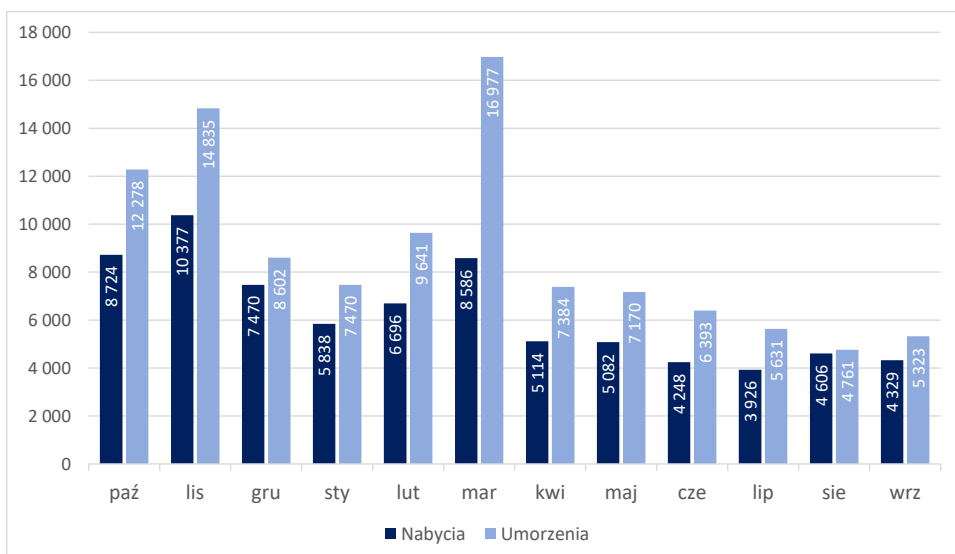


## SALDO NABYĆ I UMORZEŃ

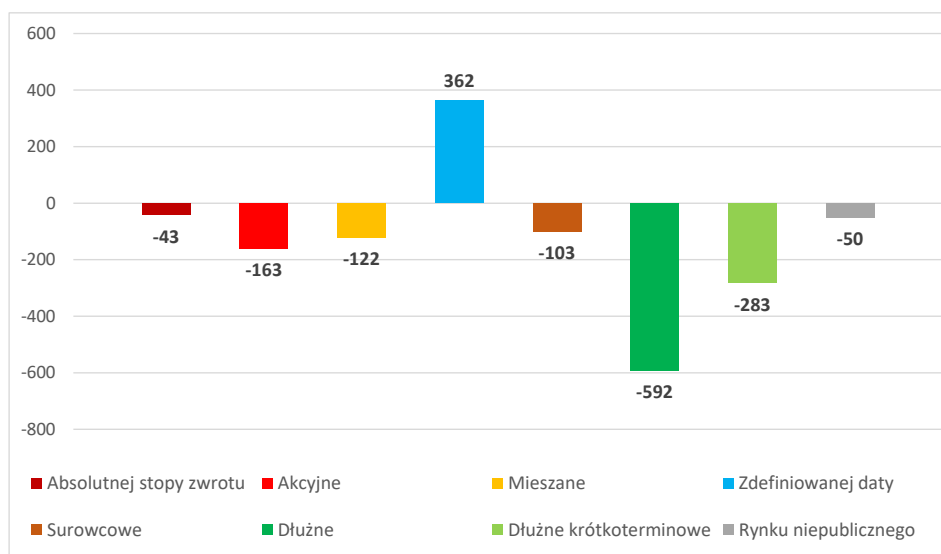


- Po spokojniejszym sierpniu we wrześniu na rynek powróciła zwiększona fala odkupień na rynku funduszy inwestycyjnych. Wycofano blisko 1 mld złotych, ale w niemal 90% odpowiada za to ujemna sprzedaż funduszy dłużnych i krótkoterminowych dłużnych. Kapitał wypłacano również z funduszy akcyjnych i mieszanych, ale wolumeny były w tym przypadku niższe niż średnia z poprzednich kilku miesięcy - **mówi Małgorzata Rusewicz, Prezes Zarządu IZFiA.**

## NABYCIA vs. UMORZENIA



## SALDO W PODZIALE NA PROFILE INWESTYCYJNE



Wszystkie dane w PLN mln. Kategoria funduszy rynku niepublicznego obejmuje fundusze private equity, sekurytyzacyjne oraz nieruchomości

Raport przygotowany przez Izbę Zarządzających Funduszami i Aktywami; <http://www.izfa.pl>

Profil inwestycyjny	Aktywa	Nabycia	Umorzenia	Saldo	Saldo M-1	Saldo YTD	Saldo 12M
<b>Absolutnej stopy zwrotu</b>	<b>4 720</b>	<b>48</b>	<b>91</b>	<b>-43</b>	<b>-57</b>	<b>-932</b>	<b>-880</b>
<b>Akcyjne</b>	<b>26 532</b>	<b>777</b>	<b>940</b>	<b>-163</b>	<b>-65</b>	<b>-2 444</b>	<b>-724</b>
uniwersalne	21 811	594	669	-75	-19	-1 413	24
indeksowe	1 451	91	96	-5	-30	5	247
małych i średnich spółek	1 832	31	66	-35	-27	-662	-778
sektorowe	1 437	62	110	-48	11	-375	-218
<b>Mieszane</b>	<b>22 815</b>	<b>348</b>	<b>470</b>	<b>-122</b>	<b>-97</b>	<b>-4 154</b>	<b>-5 029</b>
aktywnej alokacji i selektywne	1 576	25	53	-28	-7	-379	-479
zrównoważone	4 434	129	85	44	0	-756	-249
stabilnego wzrostu	12 034	181	223	-41	-94	-2 467	-2 741
ochrony kapitału	40	0	59	-59	0	-100	-105
pozostałe	4 730	12	51	-38	4	-452	-1 454
<b>Zdefiniowanej daty</b>	<b>13 430</b>	<b>476</b>	<b>114</b>	<b>362</b>	<b>403</b>	<b>3 389</b>	<b>4 756</b>
PPK	8 225	390	49	342	358	3 410	4 477
pozostałe	5 205	86	65	21	45	-21	279
<b>Surowcowe</b>	<b>2 678</b>	<b>152</b>	<b>254</b>	<b>-103</b>	<b>-26</b>	<b>82</b>	<b>533</b>
<b>Dłużne</b>	<b>41 540</b>	<b>1 445</b>	<b>2 037</b>	<b>-592</b>	<b>108</b>	<b>-9 256</b>	<b>-14 832</b>
uniwersalne	18 742	1 002	1 201	-199	281	-3 157	-6 631
skarbowe	10 594	276	288	-12	255	-728	-2 094
korporacyjne	12 204	166	548	-382	-428	-5 371	-6 107
<b>Dłużne krótkoterminowe</b>	<b>37 501</b>	<b>1 058</b>	<b>1 341</b>	<b>-283</b>	<b>-448</b>	<b>-9 018</b>	<b>-14 871</b>
uniwersalne	29 501	842	941	-99	-102	-6 435	-11 363
skarbowe	8 000	216	401	-184	-346	-2 584	-3 509
<b>Rynku niepublicznego</b>	<b>108 947</b>	<b>24</b>	<b>75</b>	<b>-50</b>	<b>26</b>	<b>9</b>	<b>-422</b>
<b>SUMA</b>	<b>258 163</b>	<b>4 329</b>	<b>5 323</b>	<b>-994</b>	<b>-155</b>	<b>-22 325</b>	<b>-31 470</b>

Powiększyła się wartość ujemnego salda sprzedaży funduszy **akcyjnych** i we wrześniu wyniosła -163 mln. Kapitał wypłacany był ze wszystkich grup w tej kategorii.

Nieco wzrosła wartość wypłaconego kapitału z funduszy **mieszanych**. Odpływy dotknęły wszystkich grup funduszy, za wyjątkiem funduszy **zrównoważonych**, które pozyskały +44 mln.

Do funduszy **zdefiniowanej daty** wpłacono +362 mln.

Po raz dziesiąty z rzędu na minusie kończy się miesiąc dla funduszy **absolutnej stopy zwrotu** (-43 mln we wrześniu), a po raz szósty dla **surowcowych** (-103 mln we wrześniu).

Spadło tempo odpływów z funduszy **krótkoterminowych dłużnych**. We wrześniu saldo wyniosło -283 mln, a w sierpniu było to -448 mln. Z kolei w przypadku funduszy **dłużnych** sytuacja była odwrotna. Po pozytywnych wynikach w sierpniu, we wrześniu klienci wycofali blisko -0,6 mld.

Rynek	Aktywa	Nabycia	Umorzenia	Saldo	Saldo M-1	Saldo YTD	Saldo 12M
Fundusze rynku kapitałowego	149 216	4 304	5 248	-943	-181	-22 334	-31 047
Fundusze rynku niepublicznego	108 947	24	75	-50	26	9	-422
<b>SUMA</b>	<b>258 163</b>	<b>4 329</b>	<b>5 323</b>	<b>-994</b>	<b>-155</b>	<b>-22 325</b>	<b>-31 470</b>

Fundusze dłużne wg profilu	Aktywa	Nabycia	Umorzenia	Saldo	Saldo M-1	Saldo YTD	Saldo 12M
uniwersalne	48 244	1 844	2 142	-298	179	-9 592	-17 994
skarbowe	18 593	493	689	-196	-91	-3 312	-5 602
korporacyjne	12 204	166	548	-382	-428	-5 371	-6 107
<b>SUMA</b>	<b>79 041</b>	<b>2 503</b>	<b>3 379</b>	<b>-876</b>	<b>-340</b>	<b>-18 274</b>	<b>-29 704</b>

Fundusze akcyjne wg regionu	Aktywa	Nabycia	Umorzenia	Saldo	Saldo M-1	Saldo YTD	Saldo 12M
Asia_Pacific	377	23	15	8	-15	9	18
CEE_Countries	248	2	8	-6	4	-72	-59
Developed_Markets	482	6	15	-9	-2	-146	-50
Domestic	13 381	399	401	-2	-48	-1 040	-1 065
Emerging_Markets	277	4	7	-3	-6	-49	-69
European	881	7	30	-22	-21	-207	-228
Global	9 528	315	428	-113	26	-874	577
North_America	1 359	21	36	-15	-3	-65	151
<b>SUMA</b>	<b>26 532</b>	<b>777</b>	<b>940</b>	<b>-163</b>	<b>-65</b>	<b>-2 444</b>	<b>-724</b>

Fundusze zdefiniowanej daty PPK	Aktywa	Nabycia	Umorzenia	Saldo	Saldo M-1	Saldo YTD	Saldo 12M
PPK 2020	2	0	0	0	0	1	1
PPK 2025	822	36	4	32	33	335	443
PPK 2030	1 173	53	4	49	51	499	658
PPK 2035	1 556	72	7	65	68	655	863
PPK 2040	1 624	75	8	67	71	667	877
PPK 2045	1 357	65	9	56	58	547	721
PPK 2050	927	46	9	37	38	365	480
PPK 2055	560	30	6	24	26	237	305
PPK 2060	195	12	2	10	12	99	122
PPK 2065	8	1	0	1	1	6	7
<b>SUMA</b>	<b>8 225</b>	<b>390</b>	<b>49</b>	<b>342</b>	<b>358</b>	<b>3 410</b>	<b>4 477</b>

Wszystkie dane w PLN mln. Kategoria funduszy rynku niepublicznego obejmuje fundusze private equity, sekurytyzacyjne oraz nieruchomości  
Raport przygotowany przez Izbę Zarządzających Funduszami i Aktywami; <http://www.izfa.pl>

We wrześniu wzmożły się umorzenia w kategorii funduszy **dłużnych**. Wypłacono z nich -0,9 mld, co stanowi 88% udziału w sprzedaży netto wszystkich funduszy. Po trzech kwartałach 2022 roku wypłacono z nich łącznie ponad -22 mld.

W ramach funduszy **akcyjnych** kapitał odpływał z większości grup regionalnych, za wyjątkiem rejonu **Azja-Pacyfik** (+8 mln). Jest to też jedyna grupa, która utrzymała dodatnie saldo od początku roku (+9 mln). Najwięcej wypłacono z funduszy o charakterze **globalnym** (-113 mln). Sprzedaż funduszy **krajowych** mimo dużych ruchów po stronie nabyć i odkupień zatrzymała się na poziomie -2 mln.

Do funduszy **PPK** wplacono we wrześniu +342 mln.