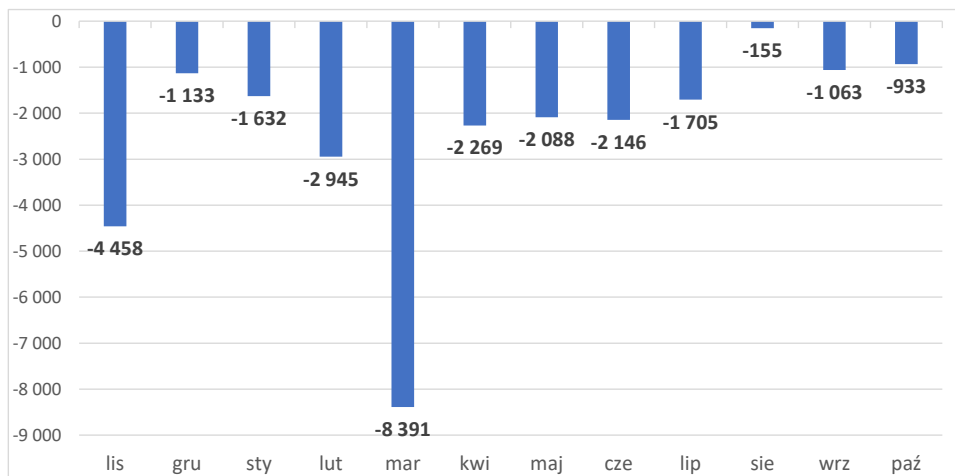
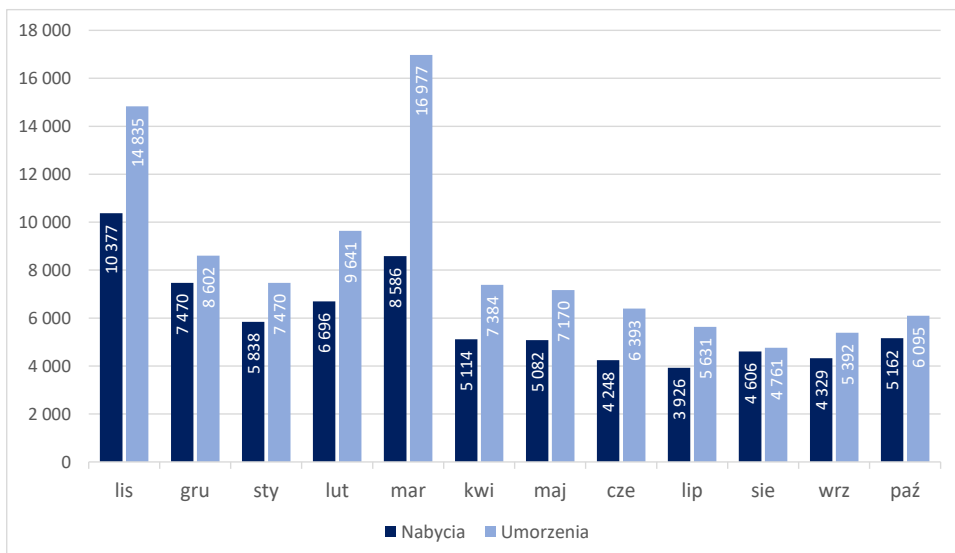


SALDO NABYĆ I UMORZEŃ

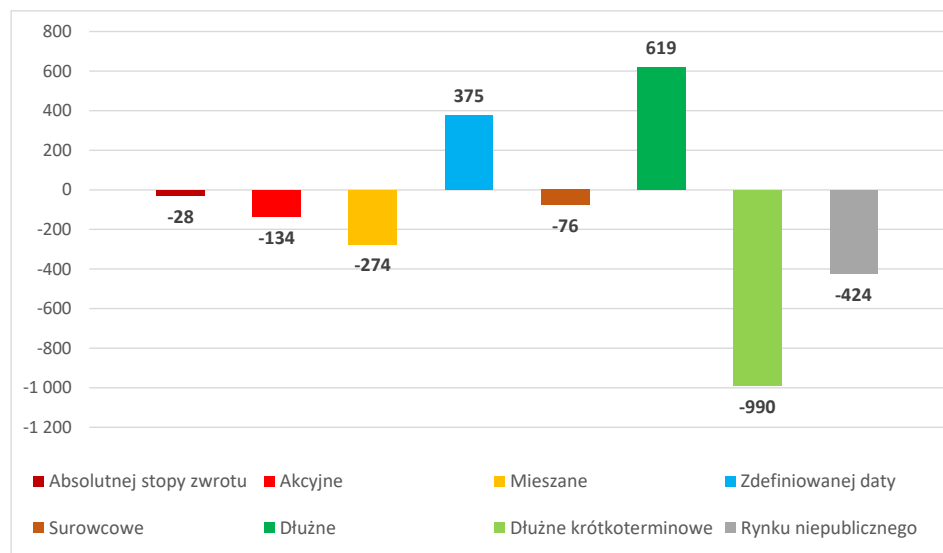


- Październik nie przyniósł zmian w nastawieniu klientów. Kapitał odpływał z większości grup funduszy inwestycyjnych. W przypadku funduszy dłużnych odkupienia w październiku były na podobnym poziomie co średnia miesięczna z pierwszych trzech kwartałów. Natomiast w przypadku funduszy akcyjnych i mieszanych wyniki za październik stanowią już około 50-60% średnich miesięcznych odkupień za okres od stycznia do września. Ujemne wyniki sprzedażowe złagodziła też istotna wpłata do obligacyjnego funduszu dedykowanego - **mówi Małgorzata Rusewicz, Prezes Zarządu IZFiA.**

NABYCIA vs. UMORZENIA



SALDO W PODZIALE NA PROFILE INWESTYCYJNE



Profil inwestycyjny	Aktywa	Nabycia	Umorzenia	Saldo	Saldo M-1	Saldo YTD	Saldo 12M
Absolutnej stopy zwrotu	4 760	56	84	-28	-43	-959	-915
Akcyjne	27 918	622	757	-134	-163	-2 579	-1 385
uniwersalne	22 988	476	582	-106	-75	-1 518	-480
indeksowe	1 562	91	74	17	-5	22	215
małych i średnich spółek	1 892	27	57	-29	-35	-691	-863
sektorowe	1 476	28	44	-16	-48	-391	-258
Mieszane	22 610	189	463	-274	-122	-4 429	-4 907
aktywnej alokacji i selektywne	1 576	33	60	-27	-28	-407	-577
zrównoważone	4 471	32	80	-49	44	-805	-546
stabilnego wzrostu	11 902	108	268	-160	-41	-2 627	-3 161
ochrony kapitału	39	0	0	0	-59	-100	-103
pozostałe	4 622	17	55	-38	-38	-490	-520
Zdefiniowanej daty	14 001	492	117	375	362	3 764	4 652
PPK	8 828	406	47	359	342	3 769	4 434
pozostałe	5 173	86	70	16	21	-5	218
Surowcowe	2 601	80	156	-76	-103	6	227
Dłużne	44 604	2 831	2 212	619	-661	-8 706	-11 797
uniwersalne	23 048	2 558	1 145	1 413	-199	-1 744	-3 634
skarbowe	10 107	171	279	-108	-12	-837	-1 282
korporacyjne	11 450	102	788	-686	-451	-6 125	-6 880
Dłużne krótkoterminowe	36 059	892	1 882	-990	-283	-10 009	-14 212
uniwersalne	28 454	661	1 368	-708	-99	-7 142	-10 678
skarbowe	7 606	231	514	-283	-184	-2 866	-3 534
Rynku niepublicznego	109 223	0	424	-424	-50	-414	-579
SUMA	261 776	5 162	6 095	-933	-1 063	-23 326	-28 917

W październiku zmalała wartość kapitału wypłacanego z funduszy **akcyjnych** (-134 mln). Większość z tej kwoty stanowiły odkupienia z funduszy **uniwersalnych** (-106 mln). Dodatnim wynikiem zakończyły miesiąc tylko fundusze **indeksowe** (+17 mln).

Miesiąc do miesiąca wzrosły z kolei odpływy kapitału z funduszy **mieszanych** (-274 mln), głównie za sprawą funduszy **stabilnego wzrostu** (-160 mln).

Do funduszy **zdefiniowanej daty** wpłynął kapitał o wartości +375 mln, ale większość z tego stanowią wpłaty do **PPK**.

Na minusie po raz kolejny kończą miesiąc fundusze **absolutnej stopy zwrotu** (-28 mln) oraz **surowcowe** (-76 mln). Od początku roku z tych pierwszych wypłacono już blisko -1 mld. Te drugie pozostają jeszcze na niewielkim plusie (+ 6 mln).

Blisko -1 mld wypłacono w październiku z funduszy **krótkoterminowych dłużnych**. Tym samym saldo sprzedaży od początku roku przekroczyło -10 mld. Saldo funduszy **dłużnych** w październiku było dodatnie i wyniosło +0,6 mld, ale wpływ na to miała wpłata do funduszu dedykowanego zarządzanego przez TFI PZU.

Rynek	Aktywa	Nabycia	Umorzenia	Saldo	Saldo M-1	Saldo YTD	Saldo 12M
Fundusze rynku kapitałowego	152 553	5 162	5 671	-509	-1 012	-22 912	-28 339
Fundusze rynku niepublicznego	109 223	0	424	-424	-50	-414	-579
SUMA	261 776	5 162	6 095	-933	-1 063	-23 326	-28 917

Fundusze dłużne wg profilu	Aktywa	Nabycia	Umorzenia	Saldo	Saldo M-1	Saldo YTD	Saldo 12M
uniwersalne	51 502	3 219	2 514	705	-298	-8 887	-14 312
skarbowe	17 712	402	793	-391	-196	-3 703	-4 817
korporacyjne	11 450	102	788	-686	-451	-6 125	-6 880
SUMA	80 664	3 723	4 094	-372	-944	-18 715	-26 009

Fundusze akcyjne wg regionu	Aktywa	Nabycia	Umorzenia	Saldo	Saldo M-1	Saldo YTD	Saldo 12M
Asia_Pacific	363	11	16	-4	8	4	7
CEE_Countries	267	2	6	-4	-6	-76	-86
Developed_Markets	512	18	15	3	-9	-143	-60
Domestic	14 312	285	307	-22	-2	-1 063	-1 258
Emerging_Markets	265	5	9	-4	-3	-53	-67
European	912	21	31	-10	-22	-216	-146
Global	9 860	249	343	-94	-113	-969	119
North_America	1 427	30	29	1	-15	-64	106
SUMA	27 918	622	757	-134	-163	-2 579	-1 385

Fundusze zdefiniowanej daty PPK	Aktywa	Nabycia	Umorzenia	Saldo	Saldo M-1	Saldo YTD	Saldo 12M
PPK 2020	2	0	0	0	0	1	1
PPK 2025	847	36	4	32	32	367	434
PPK 2030	1 235	54	3	50	49	549	648
PPK 2035	1 666	73	6	66	65	722	852
PPK 2040	1 742	77	8	69	67	736	868
PPK 2045	1 479	68	10	58	56	605	713
PPK 2050	1 013	49	8	41	37	406	476
PPK 2055	615	34	6	28	24	265	306
PPK 2060	219	15	2	13	10	112	126
PPK 2065	10	1	0	1	1	7	8
SUMA	8 828	406	47	359	342	3 769	4 434

Saldo sprzedaży funduszy **dłużnych** wyniosło w październiku - 372 mln. Na ten wynik ma jednak wpływ wpłata środków do funduszu dedykowanego o profilu uniwersalnym przejętego wraz Energia TFI przez PZU TFI.

Nieco spadły odkupienia z funduszy **akcyjnych**, ale dotyczyły one wszystkich grup w ramach tej kategorii. Jak przed miesiącem najwięcej wypłacono z grupy funduszy o **globalnym** zasięgu inwestycyjnym (-94 mln).

Fundusze **PPK** zarządzane przez TFI pozyskały w październiku 359 mln, a od początku roku blisko 3,8 mld.