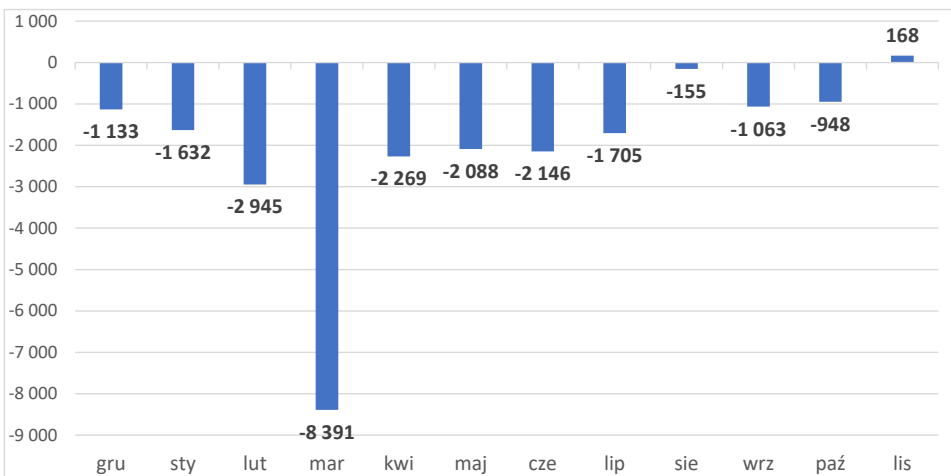
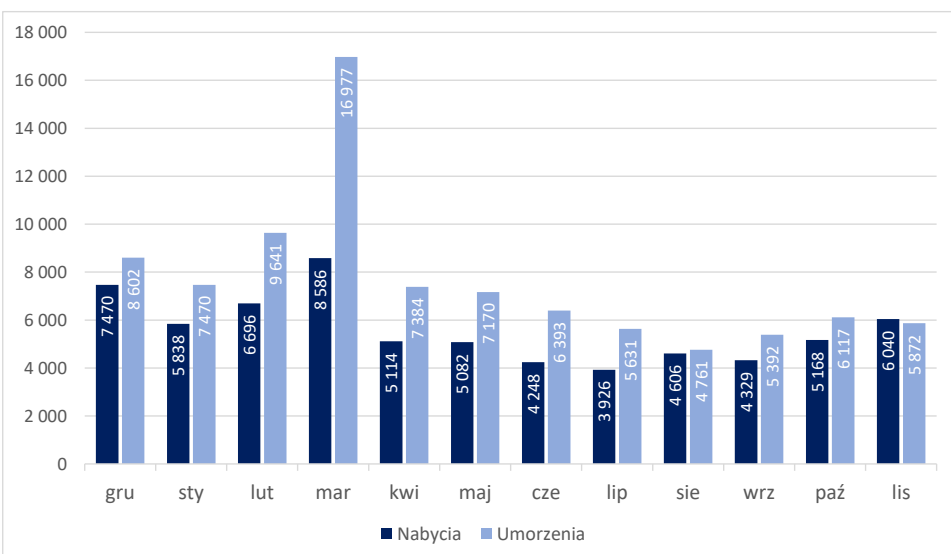


SALDO NABYĆ I UMORZEŃ

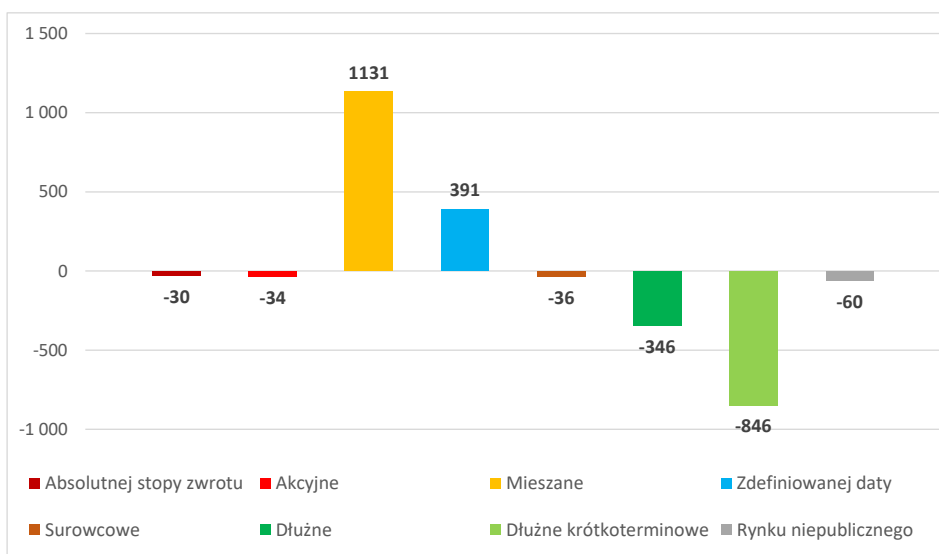


- W listopadzie saldo nabyć i umorzeń funduszy inwestycyjnych było dodatnie po raz pierwszy od września 2021. Odpowiada za to duża wpłata kapitału do jednego z dedykowanych funduszy mieszanych, która przekroczyła wartość wypłat z pozostałych funduszy. Zauważalny jest jednocześnie spadek wartości odkupień z pozostałych kategorii funduszy, między innymi z akcyjnych, mieszanych i krótkoterminowych dłużnych. Zapewne jedną z przyczyn była pozytywna sytuacja na rynkach akcji i obligacji, co przełożyło się też na wyniki inwestycyjne krajowych funduszy - **mówi Małgorzata Rusewicz, Prezes Zarządu IZFiA.**

NABYCIA vs. UMORZENIA



SALDO W PODZIALE NA PROFILE INWESTYCYJNE



Profil inwestycyjny	Aktywa	Nabycia	Umorzenia	Saldo	Saldo M-1	Saldo YTD	Saldo 12M
Absolutnej stopy zwrotu	4 826	39	69	-30	-31	-992	-1 065
Akcyjne	29 815	925	959	-34	-136	-2 615	-2 262
uniwersalne	24 543	657	685	-28	-107	-1 547	-1 189
indeksowe	1 689	114	112	1	17	23	77
małych i średnich spółek	2 024	79	83	-4	-29	-695	-790
sektorowe	1 559	74	79	-4	-16	-396	-360
Mieszane	25 178	1 486	355	1 131	-274	-3 297	-3 595
aktywnej alokacji i selektywne	1 643	24	30	-6	-27	-412	-471
zrównoważone	4 767	42	62	-21	-49	-826	-813
stabilnego wzrostu	12 652	111	192	-81	-160	-2 708	-2 923
ochrony kapitału	40	0	0	0	0	-100	-101
pozostałe	6 075	1 309	70	1 239	-38	748	713
Zdefiniowanej daty	15 430	487	96	391	375	4 154	4 678
PPK	9 868	389	51	338	359	4 107	4 454
pozostałe	5 562	98	45	53	16	48	224
Surowcowe	2 771	98	134	-36	-76	-31	15
Dłużne	46 002	1 582	1 929	-346	608	-9 063	-9 730
uniwersalne	23 933	953	901	52	1 401	-1 703	-2 204
skarbowe	10 799	488	544	-56	-108	-893	-761
korporacyjne	11 270	141	484	-343	-686	-6 468	-6 765
Dłużne krótkoterminowe	35 888	1 366	2 212	-846	-990	-10 855	-11 691
uniwersalne	28 364	1 209	1 796	-587	-708	-7 729	-8 532
skarbowe	7 524	156	416	-259	-283	-3 126	-3 159
Rynku niepublicznego	106 229	56	117	-60	-424	-475	-655
SUMA	266 139	6 040	5 872	168	-948	-23 174	-24 306

W listopadzie zauważalnie zmniejszyła się wartość odkupień z funduszy **akcyjnych** (-34 mln).

Za sprawą wpłaty do jednego z funduszy dedykowanych aktywa funduszy **mieszanych** zostały zasilone kapitałem o wartości +1,1 mld. W przypadku większości grup w tej kategorii widoczne są też mniejsze wartości odkupień niż przez miesiąc.

Fundusze **zdefiniowanej daty** pozyskały łącznie +391 mln. Choć za większą częścią tej kwoty stoją fundusze **PPK** (+338 mln), to ożywiła się sprzedaż **pozostałych** funduszy w tej kategorii (+53 mln).

Na podobnym co przed miesiącem poziomie utrzymały się umorzenia z funduszy **absolutnej stopy zwrotu** (-30 mln). O połowę wyhamowały natomiast odkupienia z funduszy **surowcowych** (-36 mln).

Nieco spadły wypłaty środków z funduszy **dłużnych krótkoterminowych** (-0,8 mld). W przypadku funduszy **dłużnych** wyniki się jednak pogorszyły. Po pozytywnym październiku w listopadzie klienci wycofali z nich -346 mln.

Rynek	Aktywa	Nabycia	Umorzenia	Saldo	Saldo M-1	Saldo YTD	Saldo 12M
Fundusze rynku kapitałowego	159 911	5 984	5 755	229	-525	-22 699	-23 651
Fundusze rynku niepublicznego	106 229	56	117	-60	-424	-475	-655
SUMA	266 139	6 040	5 872	168	-948	-23 174	-24 306

Fundusze dłużne wg profilu	Aktywa	Nabycia	Umorzenia	Saldo	Saldo M-1	Saldo YTD	Saldo 12M
uniwersalne	52 297	2 163	2 697	-534	694	-9 432	-10 736
skarbowe	18 323	644	960	-315	-391	-4 018	-3 920
korporacyjne	11 270	141	484	-343	-686	-6 468	-6 765
SUMA	81 890	2 948	4 141	-1 193	-383	-19 918	-21 421

Fundusze akcyjne wg regionu	Aktywa	Nabycia	Umorzenia	Saldo	Saldo M-1	Saldo YTD	Saldo 12M
Asia_Pacific	393	18	15	4	-4	8	15
CEE_Countries	295	42	42	0	-4	-76	-91
Developed_Markets	541	11	7	3	3	-140	-121
Domestic	15 601	469	526	-57	-24	-1 122	-1 175
Emerging_Markets	298	7	7	-1	-4	-54	-60
European	968	23	21	2	-10	-214	-208
Global	10 259	317	312	5	-94	-963	-613
North_America	1 460	38	29	9	1	-55	-11
SUMA	29 815	925	959	-34	-136	-2 615	-2 262

Fundusze zdefiniowanej daty PPK	Aktywa	Nabycia	Umorzenia	Saldo	Saldo M-1	Saldo YTD	Saldo 12M
PPK 2020	2	0	0	0	0	1	1
PPK 2025	933	35	4	31	32	398	433
PPK 2030	1 374	53	3	49	50	598	650
PPK 2035	1 862	71	7	65	66	786	855
PPK 2040	1 946	75	9	66	69	802	871
PPK 2045	1 662	65	10	55	58	660	717
PPK 2050	1 137	45	9	36	41	442	479
PPK 2055	692	30	6	24	28	289	310
PPK 2060	248	13	2	10	13	122	130
PPK 2065	12	2	0	1	1	9	9
SUMA	9 868	389	51	338	359	4 107	4 454

Bilans sprzedaży funduszy **dłużnych** spadł w listopadzie do poziomu -1,2 mld. Pod korzystnym dla funduszy **uniwersalnych** październiku, listopad przyniósł odkupienia o wartości -0,5 mld. Nieco spadła z kolei wartość wypłaconego kapitału z funduszy **skarbowych**, zaś w przypadku **korporacyjnych** odkupienia były dwukrotnie niższe niż w październiku.

Listopad to kolejny miesiąc, w którym zmalała wartość odkupień na funduszach **akcyjnych**. Wyniosły one -34 mln i były czterokrotnie niższe niż w październiku. Zwiększyły się tylko odkupienia z funduszy **krajowych**. Większość funduszy inwestujących na zagranicznych rynkach odnotowała niewielkie wpłaty.

Regularne wpłaty do funduszy **PPK** przyniosły w listopadzie +338 mln nowego kapitału.