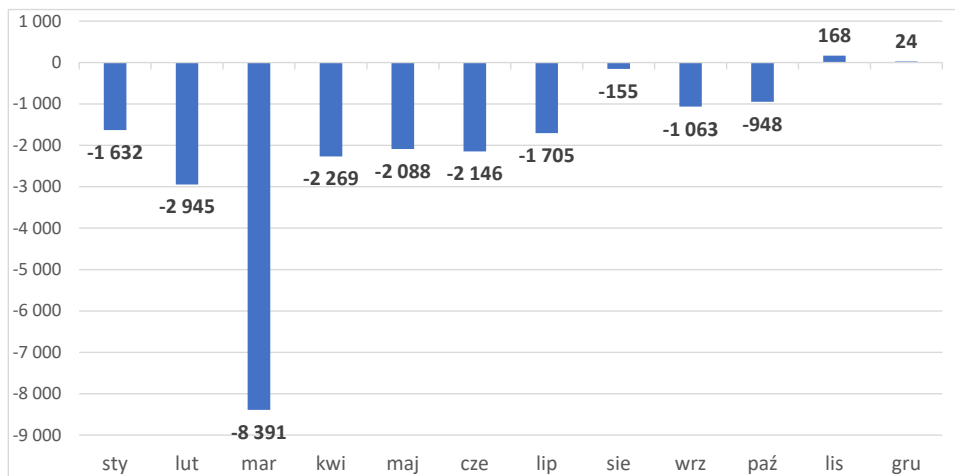
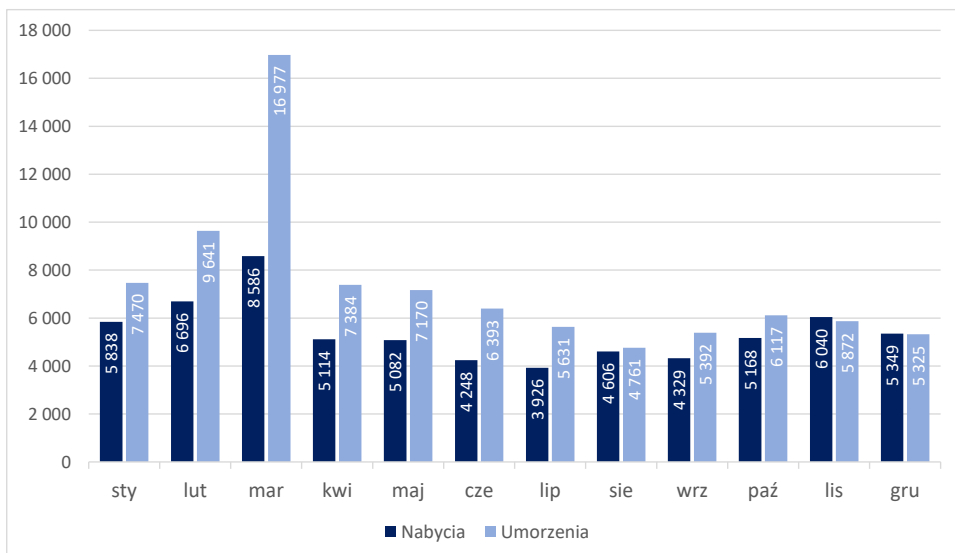


SALDO NABYĆ I UMORZEŃ

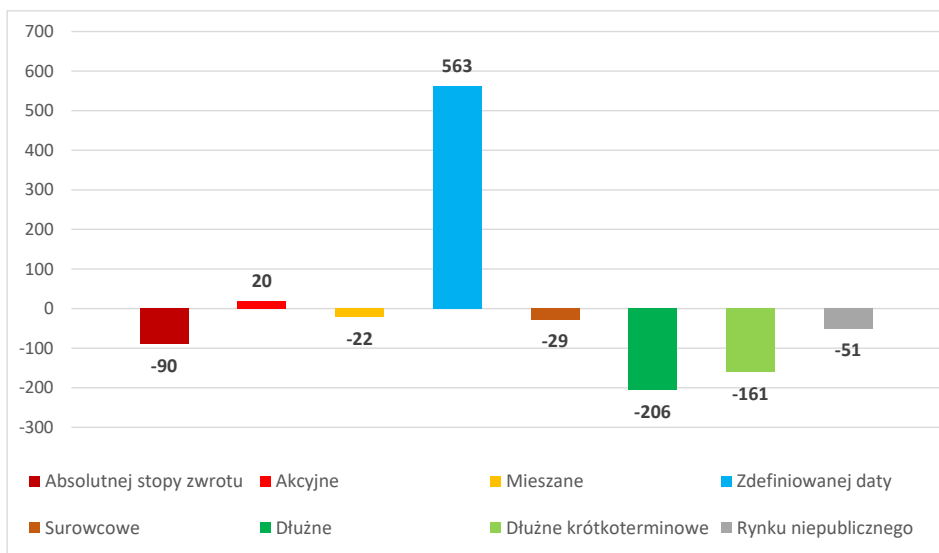


- Zakończenie trudnego 2022 roku na rynku funduszy inwestycyjnych przebiegło raczej łagodnie. Grudzień był drugim z kolei miesiącem z dodatnim, choć niewielkim, saldem sprzedaży netto. Motorem napędowym rynku w minionym roku były fundusze zdefiniowanej daty z funduszami PPK na czele. Stały się one istotną częścią rynku kapitałowego, a ich aktywa są już niewiele niższe niż łącznie aktywa funduszy stabilnego wzrostu i zrównoważonych. Był to też z kolei ciężki rok dla zarządzających funduszami dłużnymi. Znaczne wypłaty kapitału dotyczyły też funduszy mieszanych i akcyjnych - **mówi Małgorzata Rusewicz, Prezes Zarządu IZFiA.**

NABYCIA vs. UMORZENIA



SALDO W PODZIALE NA PROFILE INWESTYCYJNE



Profil inwestycyjny	Aktywa	Nabycia	Umorzenia	Saldo	Saldo M-1	Saldo YTD	Saldo 12M
Absolutnej stopy zwrotu	4 866	23	113	-90	-30	-1 082	-1 082
Akcyjne	29 524	910	890	20	-34	-2 595	-2 595
uniwersalne	24 320	688	662	27	-28	-1 521	-1 521
indeksowe	1 668	95	95	0	1	23	23
małych i średnich spółek	2 038	66	57	9	-4	-685	-685
sektorowe	1 498	60	76	-16	-4	-412	-412
Mieszane	25 399	360	381	-22	1 131	-3 319	-3 319
aktywnej alokacji i selektywne	1 630	29	43	-14	-6	-427	-427
zrównoważone	4 764	106	105	1	-21	-824	-824
stabilnego wzrostu	12 756	139	132	7	-81	-2 701	-2 701
ochrony kapitału	40	0	0	0	0	-100	-100
pozostałe	6 209	86	102	-16	1 239	732	732
Zdefiniowanej daty	16 074	650	87	563	391	4 717	4 717
PPK	10 325	438	50	388	338	4 495	4 495
pozostałe	5 749	212	37	175	53	222	222
Surowcowe	2 768	221	249	-29	-36	-59	-59
Dłużne	45 817	1 870	2 076	-206	-346	-9 270	-9 270
uniwersalne	23 891	1 036	949	87	52	-1 616	-1 616
skarbowe	10 984	576	498	77	-56	-816	-816
korporacyjne	10 943	258	628	-370	-343	-6 838	-6 838
Dłużne krótkoterminowe	36 906	1 244	1 405	-161	-846	-11 016	-11 016
uniwersalne	29 351	871	938	-67	-587	-7 796	-7 796
skarbowe	7 556	373	467	-94	-259	-3 220	-3 220
Rynku niepublicznego	104 985	72	123	-51	-60	-526	-526
SUMA	266 340	5 349	5 325	24	168	-23 150	-23 150

W grudniu saldo sprzedaży zamknęło się na niewielkim plusie i wyniosło +24 mln. Sprzedaż funduszy rynku **kapitałowego** wyniosła +75 mln, zaś funduszy rynku **niepublicznego** -51 mln. Łącznie sprzedaż funduszy w 2022 roku zamknęła się wynikiem -23 mld.

Sprzedaż funduszy **akcyjnych** w grudniu wyniosła +20 mln. Najlepsze w tej kategorii fundusze **uniwersalne** pozyskały +27 mln.

Bilans w przypadku funduszy **mieszanych** też nie był znaczący i wyniósł -22 mln.

Najlepiej w grudniu wypadły fundusze **zdefiniowanej daty** z saldem sprzedaży netto blisko +0,6 mld. Fundusze **PPK** pozyskały +0,4 mld, a **pozostałe** fundusze w tej kategorii +0,2 mld. W ujęciu rocznym ta kategoria funduszy z wynikiem +4,7 mld była jedyną z dodatnim bilansem.

Grudzień nie przyniósł zmian w trendzie sprzedaży funduszy **absolutnej stopy zwrotu** (-90 mln) oraz **surowcowych** (-29 mln). W ujęciu rocznym z tych pierwszych wycofano -1,1 mld, a z drugich -59 mln.

W grudniu wyhamowało wycofywanie środków z funduszy **dłużnych** (-206 mln) oraz **krótkoterminowych dłużnych** (-161 mln). W przypadku funduszy dłużnych o profilu **uniwersalnym** i **skarbowym** sprzedaż netto była dodatnia i wyniosła odpowiednio +87 mln i +77 mln. W ujęciu rocznym ogólnie z funduszy obligacyjnych wycofano -20 mld, co stanowiło prawie 90% ujemnej sprzedaży całego rynku.

Rynek	Aktywa	Nabycia	Umorzenia	Saldo	Saldo M-1	Saldo YTD	Saldo 12M
Fundusze rynku kapitałowego	161 355	5 277	5 202	75	229	-22 624	-22 624
Fundusze rynku niepublicznego	104 985	72	123	-51	-60	-526	-526
SUMA	266 340	5 349	5 325	24	168	-23 150	-23 150

Fundusze dłużne wg profilu	Aktywa	Nabycia	Umorzenia	Saldo	Saldo M-1	Saldo YTD	Saldo 12M
uniwersalne	53 242	1 907	1 888	20	-534	-9 413	-9 413
skarbowe	18 539	949	965	-17	-315	-4 035	-4 035
korporacyjne	10 943	258	628	-370	-343	-6 838	-6 838
SUMA	82 724	3 114	3 481	-367	-1 193	-20 285	-20 285

Fundusze akcyjne wg regionu	Aktywa	Nabycia	Umorzenia	Saldo	Saldo M-1	Saldo YTD	Saldo 12M
Asia_Pacific	393	28	23	5	4	13	13
CEE_Countries	303	9	8	1	0	-74	-74
Developed_Markets	517	10	19	-9	3	-149	-149
Domestic	15 835	434	426	8	-57	-1 114	-1 114
Emerging_Markets	297	9	7	2	-1	-52	-52
European	956	23	19	4	2	-210	-210
Global	9 833	358	362	-4	5	-967	-967
North_America	1 390	40	28	12	9	-42	-42
SUMA	29 524	910	890	20	-34	-2 595	-2 595

Fundusze zdefiniowanej daty PPK	Aktywa	Nabycia	Umorzenia	Saldo	Saldo M-1	Saldo YTD	Saldo 12M
PPK 2020	2	0	0	0	0	1	1
PPK 2025	978	40	3	37	31	435	435
PPK 2030	1 441	60	4	56	49	655	655
PPK 2035	1 950	81	7	74	65	861	861
PPK 2040	2 036	85	9	76	66	878	878
PPK 2045	1 736	73	10	63	55	723	723
PPK 2050	1 185	51	9	41	36	483	483
PPK 2055	723	33	6	27	24	315	315
PPK 2060	261	14	2	11	10	134	134
PPK 2065	13	1	0	1	1	10	10
SUMA	10 325	438	50	388	338	4 495	4 495

W grudniu wyhamowały odpływy z funduszy **dłużnych**. Odkupienia wyniosły -367 mln i były trzykrotnie niższe niż w grudniu. Lepsze wyniki odnotowały fundusze **uniwersalne** (+20 mln) i **skarbowe** (-17 mln). Nieco zwiększyła się wartość wypłat kapitału z funduszy **korporacyjnych** (-370 mln).

Saldo sprzedaży funduszy **akcyjnych** w grudniu było na niewielkim plusie i wyniosło +20 mln. Również w podziale na poszczególne regiony wartości netto nie były istotne, zarówno te dodatnie, jak i ujemne. Roczny bilans sprzedaży funduszy akcyjnych wyniósł -2,6 mld.

Do funduszy **PPK** wpłacono w grudniu blisko +0,4 mld. Łącznie w 2022 wartość wpłat sięgnęła +5 mld. Wartość aktywów funduszy PPK pod zarządzaniem TFI przekroczyła 10 mld na koniec 2022 roku.