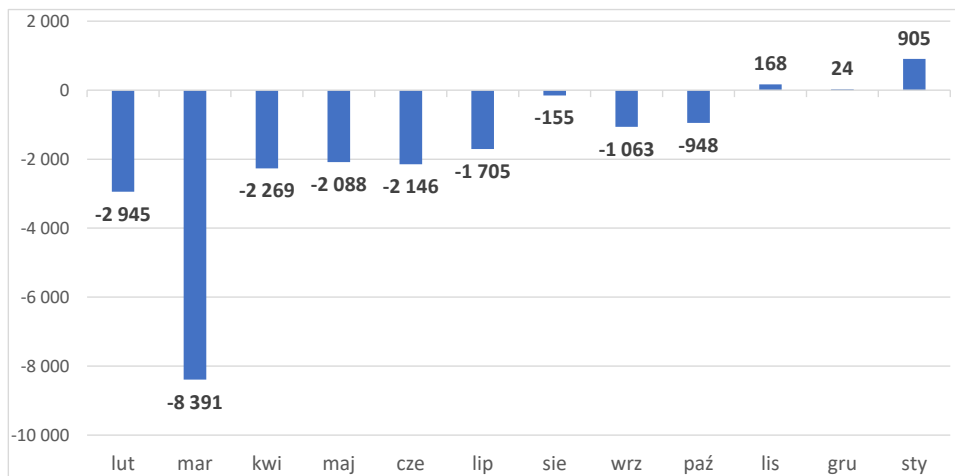
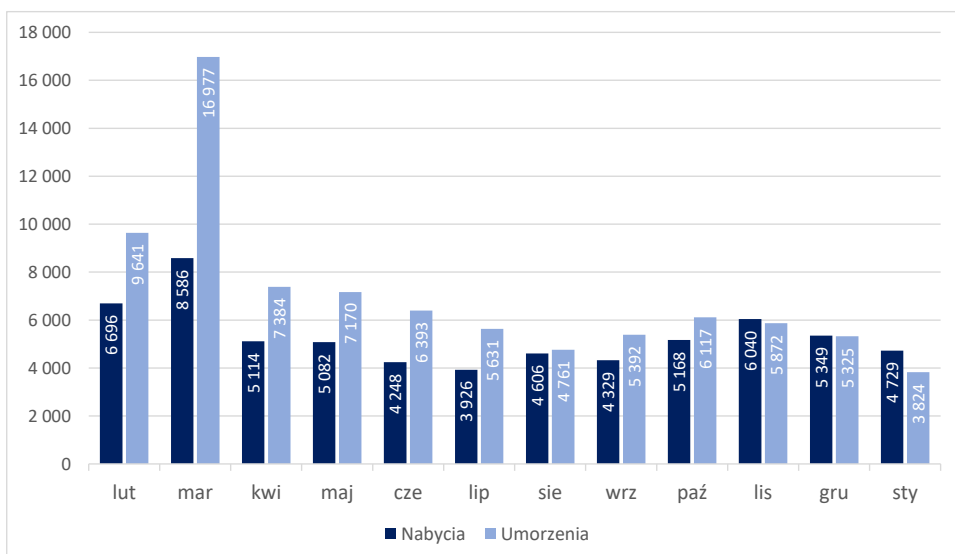


SALDO NABYĆ I UMORZEŃ

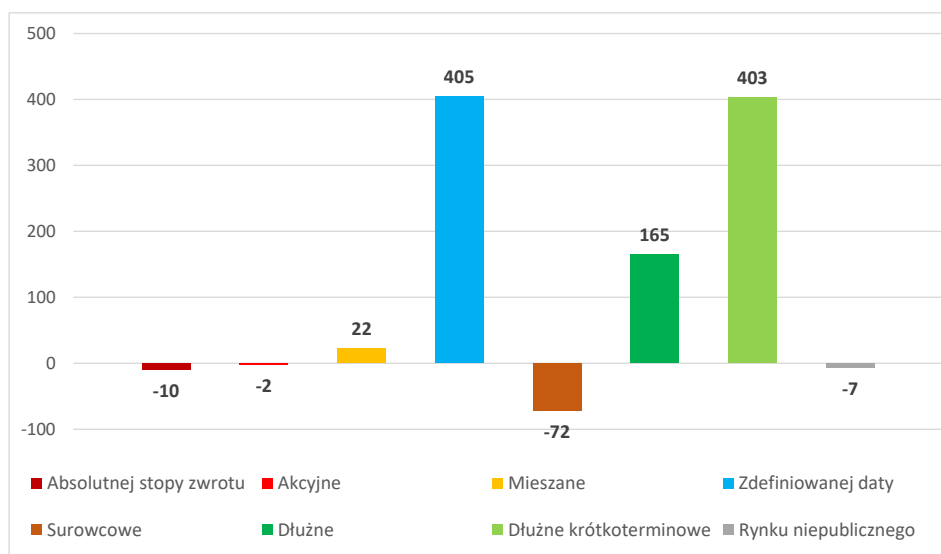


- Od pozytywnych danych rozpoczął się rok 2023 na rynku funduszy inwestycyjnych. Bilans sprzedaży wyniósł 900 mln, a styczeń to już trzeci miesiąc z rzędu z dodatnią wartością salda nabyć i umorzeń. Poprawa wyników inwestycyjnych funduszy dłużnych sprzyjała powrotowi klientów. Obok funduszy zdefiniowanej daty, to właśnie fundusze dłużne napędzają sprzedaż w styczniu - mówi **Małgorzata Rusewicz, Prezes Zarządu IZFiA**.

NABYCIA vs. UMORZENIA



SALDO W PODZIALE NA PROFILE INWESTYCYJNE



Profil inwestycyjny	Aktywa	Nabycia	Umorzenia	Saldo	Saldo M-1	Saldo YTD	Saldo 12M
Absolutnej stopy zwrotu	4 732	66	75	-10	-90	-10	-965
Akcyjne	31 416	790	792	-2	20	-2	-2 243
uniwersalne	25 837	568	588	-21	27	-21	-1 410
indeksowe	1 771	110	109	1	0	1	-10
małych i średnich spółek	2 194	63	54	10	9	10	-543
sektorowe	1 615	48	41	8	-16	8	-280
Mieszane	26 457	304	282	22	-22	22	-2 844
aktywnej alokacji i selektywne	1 690	38	41	-3	-14	-3	-418
zrównoważone	5 035	80	46	34	1	34	-682
stabilnego wzrostu	13 303	149	153	-4	7	-4	-2 416
ochrony kapitału	40	0	0	0	0	0	-99
pozostałe	6 387	37	42	-5	-16	-5	771
Zdefiniowanej daty	17 274	536	131	405	563	405	4 748
PPK	11 227	439	80	359	388	359	4 504
pozostałe	6 047	96	51	46	175	46	244
Surowcowe	2 813	76	147	-72	-29	-72	-212
Dłużne	47 273	1 458	1 293	165	-206	165	-8 358
uniwersalne	24 515	901	834	67	87	67	-909
skarbowe	11 694	433	198	235	77	235	-477
korporacyjne	11 064	124	261	-137	-370	-137	-6 972
Dłużne krótkoterminowe	37 900	1 496	1 093	403	-161	403	-10 232
uniwersalne	30 324	1 263	761	503	-67	503	-6 932
skarbowe	7 576	233	332	-99	-94	-99	-3 300
Rynku niepublicznego	105 119	4	10	-7	-51	-7	-508
SUMA	272 984	4 729	3 824	905	24	905	-20 613

Sprzedaż funduszy za styczeń przekroczyła wartość +0,9 mld. Dominujący udział w wynikach całego rynku miały fundusze rynku **kapitałowego** (+912 mln). Z funduszy rynku **niepublicznego** wypłacono -7 mln.

Bilans sprzedaży funduszy **akcyjnych** pozostał na niewielkim minusie (-2 mln).

Niedużym saldem, ale w tym przypadku dodatnim, zamknęła się sprzedaż funduszy **mieszanych** (+22 mln).

W styczniu podobnie jak przed miesiącem najwięcej kapitału pozyskały fundusze **zdefiniowanej daty** (+0,4 mld). Do funduszy **PPK** wpłacono +359 mln, a do **pozostałych** funduszy w tej kategorii +46 mln.

Drugi wynik na rynku osiągnęły fundusze **dłużne krótkoterminowe** (+403 mln). Poprzednim razem dodatnie saldo sprzedaży wystąpiło w maju 2021, tym samym po 19 miesiącach wycofywania kapitału inwestorzy wrócili do tych funduszy.

Dobrze sprzedawały się też fundusze **dłużne** (+165 mln), a zwłaszcza grupa funduszy **skarbowych** (+235 mln) w tej kategorii.

W styczniu trwały odpływy kapitału z funduszy **absolutnej stopy zwrotu** (-10 mln) oraz **surowcowych** (-72 mln).

Rynek	Aktywa	Nabycia	Umorzenia	Saldo	Saldo M-1	Saldo YTD	Saldo 12M
Fundusze rynku kapitałowego	167 865	4 726	3 814	912	75	912	-20 105
Fundusze rynku niepublicznego	105 119	4	10	-7	-51	-7	-508
SUMA	272 984	4 729	3 824	905	24	905	-20 613

Fundusze dłużne wg profilu	Aktywa	Nabycia	Umorzenia	Saldo	Saldo M-1	Saldo YTD	Saldo 12M
uniwersalne	54 839	2 164	1 595	569	20	569	-7 840
skarbowe	19 269	666	531	136	-17	136	-3 778
korporacyjne	11 064	124	261	-137	-370	-137	-6 972
SUMA	85 173	2 954	2 387	568	-367	568	-18 590

Fundusze akcyjne wg regionu	Aktywa	Nabycia	Umorzenia	Saldo	Saldo M-1	Saldo YTD	Saldo 12M
Asia_Pacific	420	30	25	5	5	5	16
CEE_Countries	322	4	3	1	1	1	-46
Developed_Markets	550	9	10	-1	-9	-1	-110
Domestic	16 774	417	408	9	8	9	-789
Emerging_Markets	320	10	4	6	2	6	-43
European	1 019	22	25	-3	4	-3	-236
Global	10 490	269	286	-18	-4	-18	-1 009
North_America	1 520	29	31	-2	12	-2	-26
SUMA	31 416	790	792	-2	20	-2	-2 243

Fundusze zdefiniowanej daty PPK	Aktywa	Nabycia	Umorzenia	Saldo	Saldo M-1	Saldo YTD	Saldo 12M
PPK 2020	2	0	0	0	0	0	1
PPK 2025	1 050	39	6	33	37	33	433
PPK 2030	1 559	57	6	51	56	51	654
PPK 2035	2 120	78	10	68	74	68	861
PPK 2040	2 215	83	13	70	76	70	880
PPK 2045	1 893	73	15	58	63	58	726
PPK 2050	1 292	53	15	38	41	38	484
PPK 2055	791	36	10	26	27	26	317
PPK 2060	289	17	4	13	11	13	137
PPK 2065	15	2	0	2	1	2	11
SUMA	11 227	439	80	359	388	359	4 504

W styczniu dobrze sprzedawały się fundusze **dłużne**. Pozyskana wartość nowego kapitału (+0,6 mld) odpowiada wartości napływów do funduszy o profilu **uniwersalnym**. Dodatnie napływy do funduszy **skarbowych** zostały zrównoważone odpływami z funduszy **korporacyjnych**.

W przypadku funduszy **akcyjnych** kapitał wpłacany był niemal równy wartości kapitału wypłacanego i w efekcie saldo sprzedaży wyniosło -2 mln.

Fundusze **PPK** pozyskały +359 mln w styczniu. Dzięki temu oraz pozytywnej sytuacji na GPW ich aktywa wzrosły o 0,9 mld i przekroczyły poziom 11 mld.