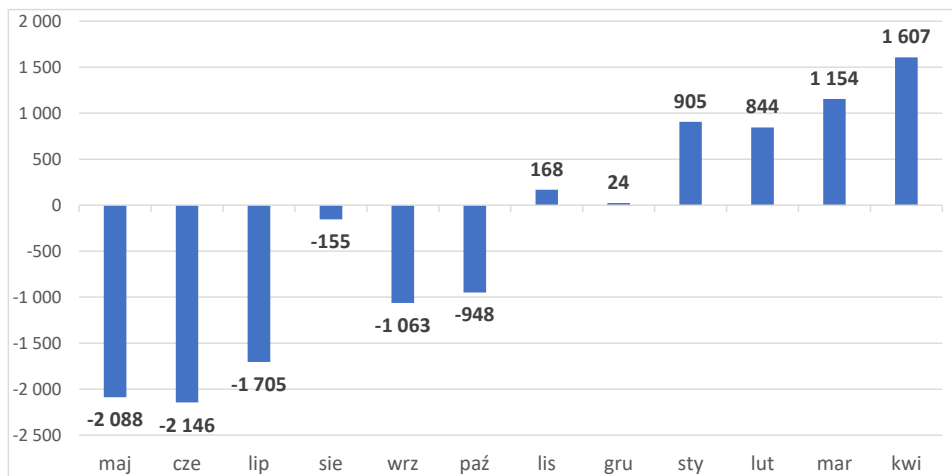
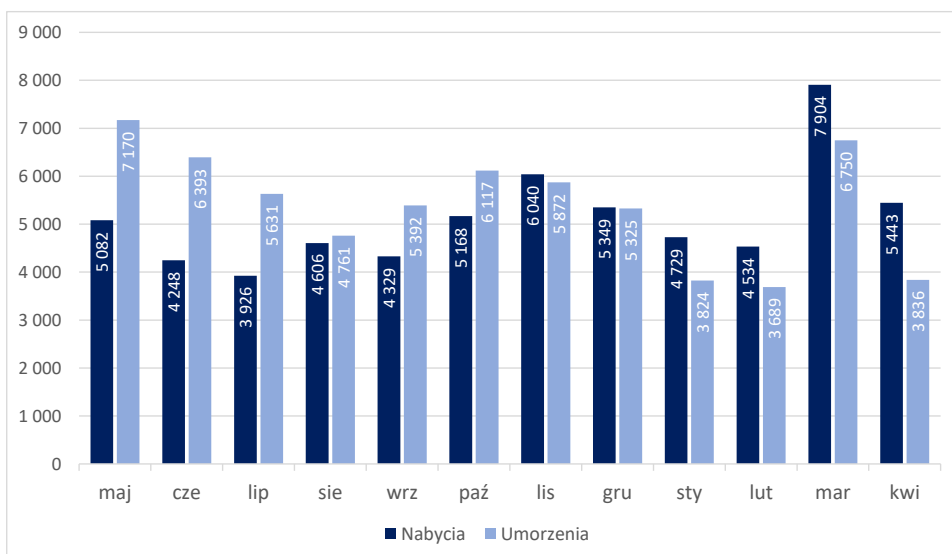


SALDO NABYĆ I UMORZEŃ

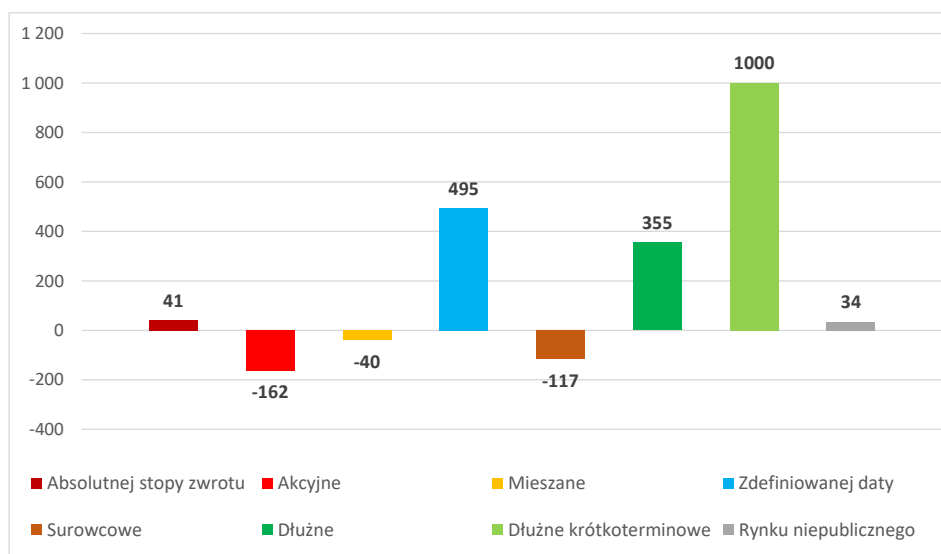


- Sprzedaż funduszy rośnie z miesiąca na miesiąc. To już szósty miesiąc z rzędu z pozytywnymi danymi. W kwietniu krajowe TFI pozyskały ponad +1,6 mld złotych. Poprzednio wyższą sprzedaż netto odnotowano przed dwoma laty, w kwietniu 2021. Na rynku od kilku miesięcy królują fundusze dłużne i krótkoterminowe dłużne, do których od początku roku wpłacono ponad +3,3 mld złotych. Drugie miejsca zajmują fundusze zdefiniowanej daty, których aktywa stanowią już 11% aktywów funduszy rynku kapitałowego. W cieniu pozostają fundusze akcyjne i mieszane, z których kapitał jest z kolei wypłacany, ale nie na dużą skalę - **mówi Małgorzata Rusewicz, Prezes Zarządu IZFiA.**

NABYCIA vs. UMORZENIA



SALDO W PODZIALE NA PROFILE INWESTYCYJNE



Profil inwestycyjny	Aktywa	Nabycia	Umorzenia	Saldo	Saldo M-1	Saldo YTD	Saldo 12M
Absolutnej stopy zwrotu	5 001	94	52	41	9	53	-450
Akcyjne	31 558	798	960	-162	-26	-203	-1 542
uniwersalne	25 636	507	722	-215	-51	-306	-1 142
indeksowe	1 812	103	120	-17	28	1	-44
małych i średnich spółek	2 429	142	73	70	20	108	-121
sektorowe	1 680	46	46	0	-23	-6	-235
Mieszane	27 282	241	280	-40	-77	-151	-716
aktywnej alokacji i selektywne	3 191	54	56	-3	-7	-14	-224
zrównoważone	5 648	52	78	-26	-91	-105	-362
stabilnego wzrostu	12 198	111	123	-11	34	-2	-982
ochrony kapitału	40	0	0	0	0	0	-94
pozostałe	6 205	24	24	0	-13	-30	945
Zdefiniowanej daty	19 267	677	182	495	619	1 857	4 983
PPK	12 977	591	139	451	578	1 687	4 499
pozostałe	6 291	87	43	44	42	171	485
Surowcowe	2 528	86	203	-117	-88	-381	-1 113
Dłużne	48 516	1 526	1 170	355	-93	477	-2 617
uniwersalne	25 553	1 070	712	357	-8	432	1 217
skarbowe	12 366	328	203	125	203	715	942
korporacyjne	10 597	128	255	-127	-288	-670	-4 776
Dłużne krótkoterminowe	41 212	1 983	983	1 000	858	2 869	-1 343
uniwersalne	33 277	1 521	659	862	814	2 789	495
skarbowe	7 935	462	323	139	45	80	-1 839
Rynku niepublicznego	106 539	39	5	34	-48	-11	-604
SUMA	281 902	5 443	3 836	1 607	1 154	4 511	-3 401

Kwiecień to kolejny miesiąc, w którym fundusze pozyskały kapitał z rynku (+1,6 mld).

W kwietniu wzrosły odkupienia z funduszy **akcyjnych** (-162 mln). Kapitał odpływał z funduszy **uniwersalnych** (-215 mln) i **indeksowych** (-17 mln). Wpływał za to do funduszy **akcji małych i średnich spółek** (+70 mln).

Utrzymuje się stagnacja w kategorii funduszy **mieszanych**. Kwiecień to kolejny miesiąc z ujemnym, ale relatywnie niskim saldem sprzedaży (-40 mln).

Blisko +0,5 mld wpłynęło do funduszy **zdefiniowanej daty**, z czego ponad 90% tej kwoty przypadło na fundusze działające w ramach **PPK** (+451 mln).

Rośnie sprzedaż funduszy **dłużnych krótkoterminowych**. Po bardzo dobrym marcu wyniki za kwiecień okazały się jeszcze lepsze (+1 mld).

Polepszył się rynek dla funduszy **dłużnych**. Po ujemnych wynikach w marcu, w tym miesiącu klienci zainwestowali w te fundusze +355 mln.

Kwiecień to trzynasty z kolei miesiąc z odpływem kapitału z funduszy **surowcowych** (-117 mln). Tymczasem po raz trzeci z rzędu na plusie zamknął się bilans sprzedaży funduszy **absolutnej stopy zwrotu** (+4 mln).

Rynek	Aktywa	Nabycia	Umorzenia	Saldo	Saldo M-1	Saldo YTD	Saldo 12M
Fundusze rynku kapitałowego	175 363	5 404	3 831	1 573	1 203	4 522	-2 797
Fundusze rynku niepublicznego	106 539	39	5	34	-48	-11	-604
SUMA	281 902	5 443	3 836	1 607	1 154	4 511	-3 401

Fundusze dłużne wg profilu	Aktywa	Nabycia	Umorzenia	Saldo	Saldo M-1	Saldo YTD	Saldo 12M
uniwersalne	58 830	2 590	1 371	1 219	805	3 221	1 712
skarbowe	20 301	790	527	264	248	795	-897
korporacyjne	10 597	128	255	-127	-288	-670	-4 776
SUMA	89 728	3 509	2 153	1 356	766	3 346	-3 960

Fundusze akcyjne wg regionu	Aktywa	Nabycia	Umorzenia	Saldo	Saldo M-1	Saldo YTD	Saldo 12M
Asia_Pacific	420	38	31	6	7	20	46
CEE_Countries	326	4	3	1	-2	-1	-30
Developed_Markets	541	21	13	8	-3	-4	-67
Domestic	17 641	420	424	-4	57	11	-298
Emerging_Markets	299	6	6	0	-2	5	-19
European	1 054	37	45	-8	-8	2	-132
Global	9 763	251	399	-148	-65	-214	-946
North_America	1 513	21	39	-18	-11	-22	-96
SUMA	31 558	798	960	-162	-26	-203	-1 542

Fundusze zdefiniowanej daty PPK	Aktywa	Nabycia	Umorzenia	Saldo	Saldo M-1	Saldo YTD	Saldo 12M
PPK 2020	2	0	0	0	0	0	1
PPK 2025	1 205	43	9	34	58	155	420
PPK 2030	1 809	74	12	62	87	248	653
PPK 2035	2 456	105	19	86	110	325	859
PPK 2040	2 556	115	25	90	109	328	877
PPK 2045	2 184	104	27	77	90	272	728
PPK 2050	1 485	76	23	53	60	178	483
PPK 2055	916	51	17	34	41	118	319
PPK 2060	343	20	7	13	20	55	144
PPK 2065	21	3	1	2	2	7	14
SUMA	12 977	591	139	451	578	1 687	4 499

W kwietniu kontynuowany był napływ kapitału do funduszy **dłużnych** (+1,4 mld). Wzmogły się nabycia netto do najpopularniejszych w tym roku funduszy o profilu **uniwersalnym** (+1,2 mld). Sprzedaż funduszy **skarbowych** pozostaje na stabilnym poziomie (+264 mln). Wyhamowały z kolei odkupienia jednostek funduszy o profilu **korporacyjnym** (-127 mln).

Głównie za sprawą funduszy o profilu **globalnym** (-148 mln) sprzedaż funduszy **akcyjnych** zamknęła się kwotą -162 mln. Realtywnie wysoki odpływ dotknął funduszy z obszaru **północnoamerykańskiego** (-18 mln). Bilans sprzedaży netto największej grupy funduszy **krajowych** przy dość wysokich nabyciach i odkupieniach pozostał na poziomie zbliżonym do zera (-4 mln).

Kolejna wysoka wpłata kapitału do funduszy **PPK** (+0,45 mld), których wartość aktywów pod zarządzaniem TFI zbliżyła się do 13 mld.

Wszystkie dane w PLN mln. Kategoria funduszy rynku niepublicznego obejmuje fundusze private equity, sekurytyzacyjne oraz nieruchomości

Raport przygotowany przez Izbę Zarządzających Funduszami i Aktywami; <http://www.izfa.pl>

2023-05-15