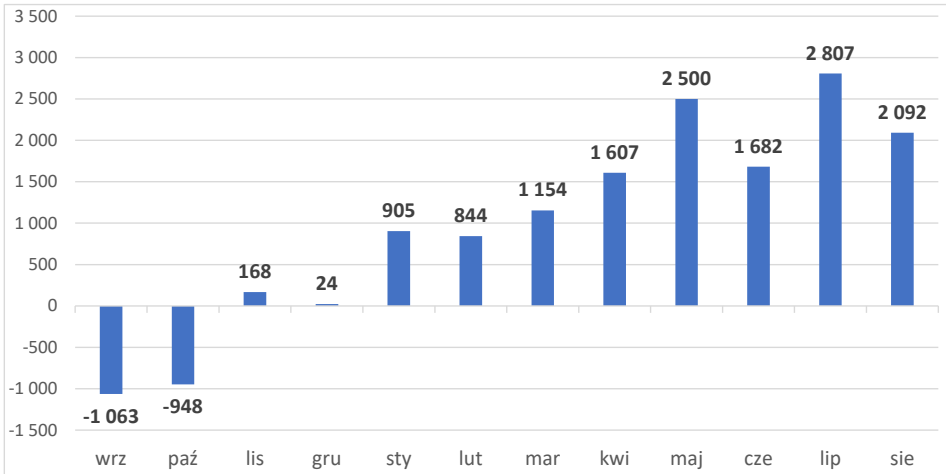
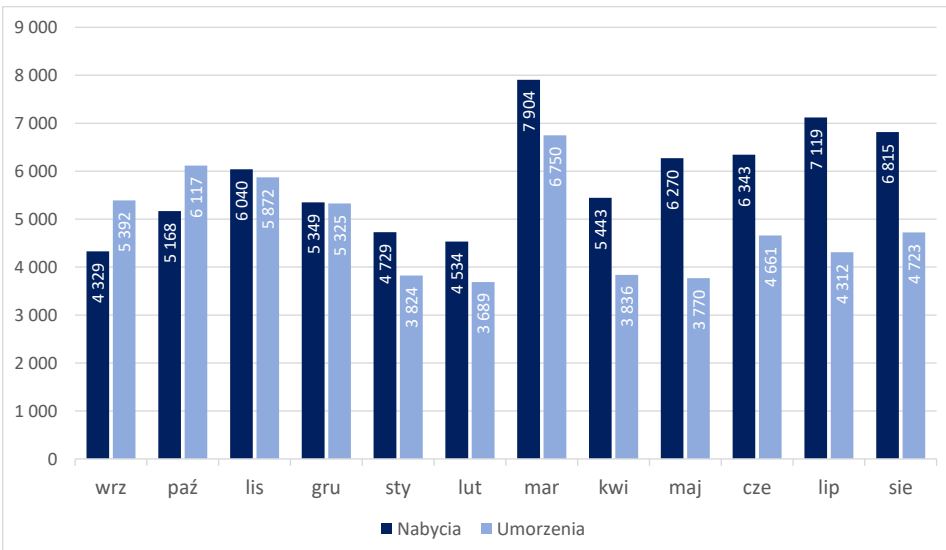


SALDO NABYĆ I UMORZEŃ

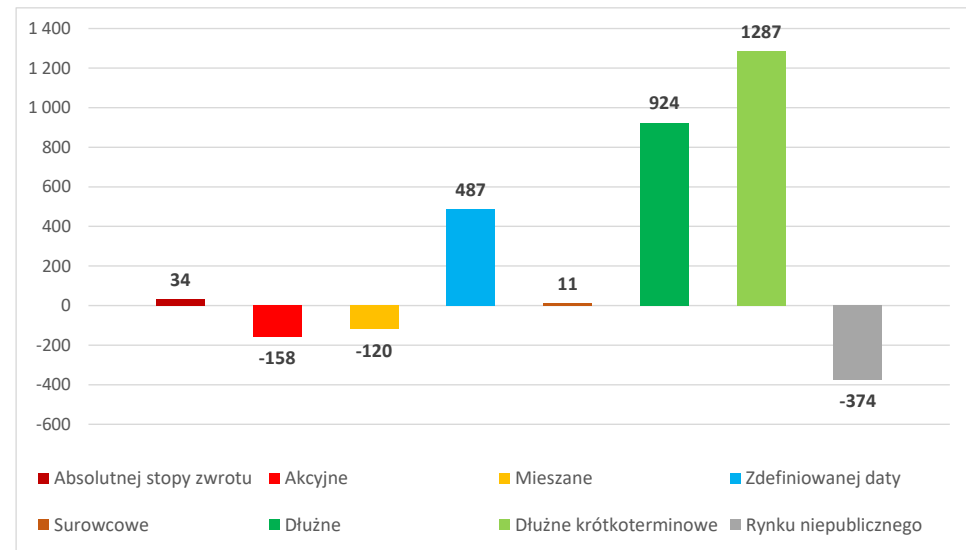


- W sierpniu sprzedaż funduszy inwestycyjnych nieco zwolniła w porównaniu do lipca, ale wynika to raczej ze zwiększonej skali umorzeń z funduszy akcyjnych i mieszanych. Dane pokazały też odpływ w wysokości -0,4 mld z funduszy rynku niepublicznego. Zainteresowanie funduszami obligacyjnymi natomiast nie słabnie i klienci zapewniają zarządzającym tymi funduszami stabilny dopływ nowego kapitału - **mówi Małgorzata Rusewicz, Prezes Zarządu IZFiA.**

NABYCIA vs. UMORZENIA



SALDO W PODZIALE NA PROFILE INWESTYCYJNE



Profil inwestycyjny	Aktywa	Nabycia	Umorzenia	Saldo	Saldo M-1	Saldo YTD	Saldo 12M
Absolutnej stopy zwrotu	5 049	93	60	34	32	148	-46
Akcyjne	33 617	914	1 072	-158	-45	-691	-1 005
uniwersalne	27 190	631	755	-124	-127	-823	-1 005
indeksowe	1 900	127	120	8	-7	-41	-27
małych i średnich spółek	2 702	99	135	-36	68	154	95
sektorowe	1 825	56	61	-5	22	18	-67
Mieszane	28 270	282	402	-120	69	-259	455
aktywnej alokacji i selektywne	3 035	50	65	-15	17	9	-66
zrównoważone	5 976	72	142	-70	28	-205	-228
stabilnego wzrostu	12 753	139	168	-30	24	8	-267
ochrony kapitału	41	0	0	0	0	0	-59
pozostałe	6 465	21	26	-6	0	-72	1 075
Zdefiniowanej daty	22 423	658	171	487	563	3 874	5 564
PPK	15 651	556	124	433	513	3 486	4 913
pozostałe	6 772	101	47	54	50	388	651
Surowcowe	2 254	81	69	11	-16	-549	-792
Dłużne	53 724	2 327	1 404	924	1 389	4 107	3 501
uniwersalne	28 342	1 342	890	452	654	2 392	3 734
skarbowe	13 864	409	271	138	556	1 798	1 699
korporacyjne	11 518	577	243	334	178	-82	-1 931
Dłużne krótkoterminowe	46 777	2 448	1 162	1 287	789	7 324	5 043
uniwersalne	37 832	1 774	877	897	641	6 441	4 981
skarbowe	8 945	675	285	389	148	883	62
Rynku niepublicznego	107 628	11	385	-374	26	-363	-948
SUMA	299 743	6 815	4 723	2 092	2 807	13 592	11 772

Kapitał nie przestaje napływać do funduszy **dłużnych** (+0,9 mld) oraz **krótkoterminowych dłużnych** (+1,3 mld). Klienci najchętniej wybierają fundusze o profilu **uniwersalnym**, ale inwestują też w fundusze **skarbowe**, do łask wracają też fundusze **obligacji korporacyjnych**.

Fundusze **zdefiniowanej daty** stabilnie zapewniają dopływ nowego kapitału. W sierpniu wartość wpłat netto zbliżyła się do +0,5 mld.

Nie widać zmian w negatywnym nastawieniu do funduszy **akcyjnych**. W sierpniu jak w każdym poprzednim miesiącu bieżącego roku saldo sprzedaży pozostało negatywne i wyniosło -158 mln.

W kategorii funduszy **mieszanych** nastąpiło pogorszenie sytuacji sprzedażowej. Bilans zamknął się w kwocie -120 mln i wynikał z odpływów z każdej grupy funduszy.

Po szesnastu miesiącach ujemnej sprzedaży funduszy **surowcowych** nastąpił zwrot i tym razem klienci więcej kapitału wpłacili niż wycofali. Saldo wyniosło +11 mln. W przypadku funduszy **absolutnej stopy zwrotu** sprzedaż pozostała na podobnym poziomie (+34 mln), co miesiąc wcześniej.

Rynek	Aktywa	Nabycia	Umorzenia	Saldo	Saldo M-1	Saldo YTD	Saldo 12M
Fundusze rynku kapitałowego	192 115	6 804	4 338	2 466	2 781	13 954	12 721
Fundusze rynku niepublicznego	107 628	11	385	-374	26	-363	-948
SUMA	299 743	6 815	4 723	2 092	2 807	13 592	11 772

Fundusze dłużne wg profilu	Aktywa	Nabycia	Umorzenia	Saldo	Saldo M-1	Saldo YTD	Saldo 12M
uniwersalne	66 174	3 116	1 766	1 350	1 295	8 833	8 715
skarbowe	22 809	1 083	556	527	704	2 681	1 761
korporacyjne	11 518	577	243	334	178	-82	-1 931
SUMA	100 501	4 776	2 565	2 210	2 178	11 432	8 545

Fundusze akcyjne wg regionu	Aktywa	Nabycia	Umorzenia	Saldo	Saldo M-1	Saldo YTD	Saldo 12M
Asia_Pacific	482	27	25	2	-2	59	71
CEE_Countries	351	6	11	-5	1	-1	-9
Developed_Markets	606	26	15	11	1	13	2
Domestic	18 844	398	563	-166	25	-228	-304
Emerging_Markets	352	41	12	29	25	57	51
European	1 020	16	27	-10	-7	-30	-56
Global	10 331	370	386	-15	-93	-517	-723
North_America	1 631	30	33	-3	6	-45	-38
SUMA	33 617	914	1 072	-158	-45	-691	-1 005

Fundusze zdefiniowanej daty PPK	Aktywa	Nabycia	Umorzenia	Saldo	Saldo M-1	Saldo YTD	Saldo 12M
PPK 2020	3	0	0	0	0	1	1
PPK 2025	1 398	41	8	34	36	292	424
PPK 2030	2 162	70	8	61	70	498	703
PPK 2035	2 956	98	15	82	93	661	932
PPK 2040	3 087	107	19	88	99	685	963
PPK 2045	2 654	97	24	73	87	576	808
PPK 2050	1 812	73	24	49	63	392	547
PPK 2055	1 128	50	18	32	44	260	362
PPK 2060	423	19	7	12	18	108	154
PPK 2065	30	2	1	2	3	14	19
SUMA	15 651	556	124	433	513	3 486	4 913

Z wynikiem +2,2 mld sprzedaży w sierpniu fundusze **dłużne** nieznacznie przebiły wartość sprzedaży z lipca. Przodują fundusze **uniwersalne** (+1,3 mld), wyprzedzając fundusze skarbowe (+0,5 mld) oraz **korporacyjne** (+0,3 mld).

Pogłębiły się z kolei wypłaty kapitału z funduszy **akcyjnych**. W sierpniu wyniosły one -158 mln i wynikały przede wszystkim z odpływu kapitału z funduszy **krajowych**. Jaśniejszym punktem w tej kategorii funduszy była dodatnia sprzedaż funduszy inwestujących **na rynkach rozwijających się** (+29 mln).

W sierpniu spadła wartość środków wpłaconych do **PPK** względem lipca i wyniosła +0,4 mld.