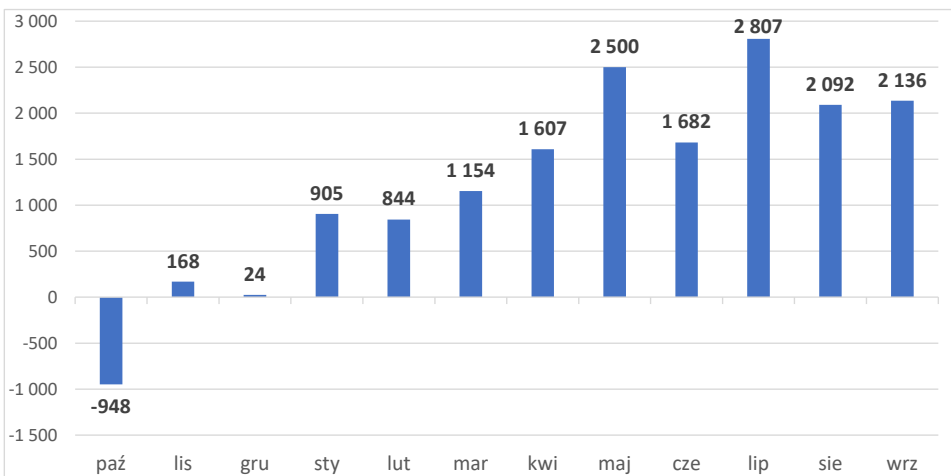
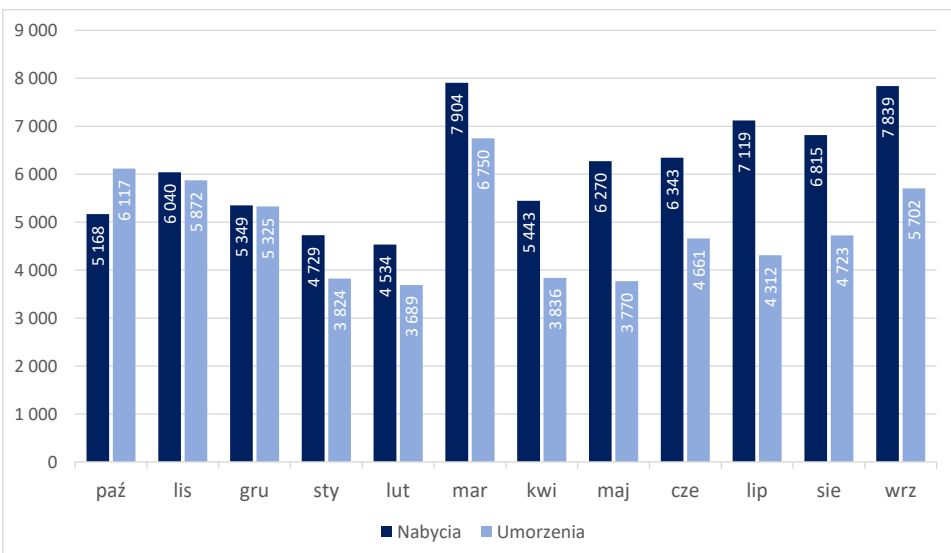


SALDO NABYĆ I UMORZEŃ

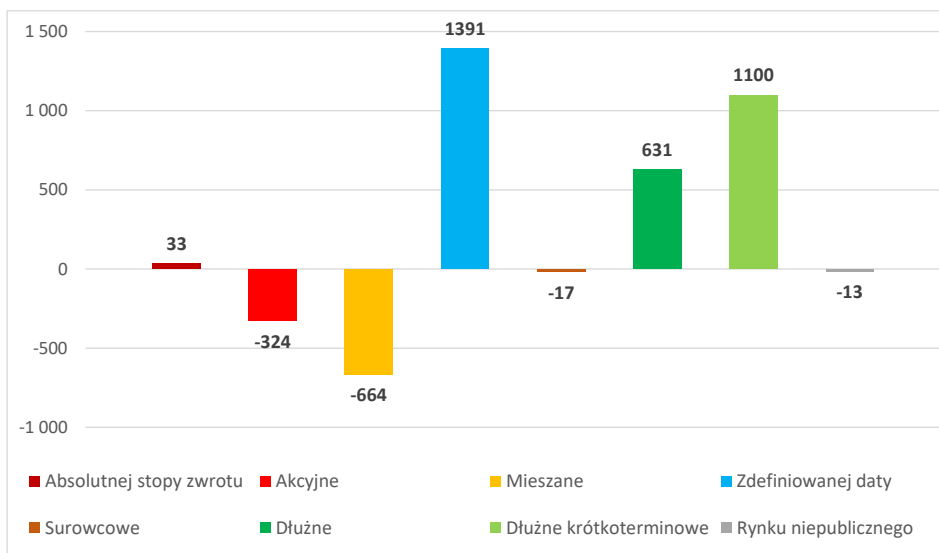


- Wyniki sprzedaży funduszy inwestycyjnych we wrześniu były nieco wyższe niż miesiąc wcześniej i wyniosły ponad +2,1 mld. Wartość aktywów z kolei przekroczyła poziom 300 mld. Po trzech kwartałach napływu kapitału krajowi zarządzający pozyskali w sumie blisko +16 mld nowych środków. Najwięcej, bo ponad +13 mld trafiło do funduszy dłużnych. Do funduszy zdefiniowanej daty, w tym do PPK, wpłacono +5,3 mld. Zainteresowaniem klientów nie cieszyły się z kolei fundusze akcyjne i mieszane, z których wypłacono prawie -2 mld - **mówi Małgorzata Rusewicz, Prezes Zarządu IZFiA.**

NABYCIA vs. UMORZENIA



SALDO W PODZIALE NA PROFILE INWESTYCYJNE



Profil inwestycyjny	Aktywa	Nabycia	Umorzenia	Saldo	Saldo M-1	Saldo YTD	Saldo 12M
Absolutnej stopy zwrotu	5 231	128	95	33	34	181	30
Akcyjne	32 163	859	1 183	-324	-158	-1 015	-1 166
uniwersalne	26 060	603	846	-243	-124	-1 066	-1 174
indeksowe	1 859	135	96	39	8	-2	17
małych i średnich spółek	2 514	71	168	-97	-36	57	33
sektorowe	1 730	50	73	-23	-5	-5	-42
Mieszane	27 006	240	904	-664	-120	-922	-87
aktywnej alokacji i selektywne	3 013	41	49	-8	-15	2	-46
zrównoważone	5 656	48	77	-29	-70	-234	-302
stabilnego wzrostu	11 977	134	750	-616	-30	-608	-842
ochrony kapitału	41	0	0	0	0	0	0
pozostałe	6 320	16	28	-11	-6	-83	1 102
Zdefiniowanej daty	23 403	1 587	196	1 391	487	5 264	6 592
PPK	15 714	548	123	426	433	3 912	4 997
pozostałe	7 688	1 038	74	965	54	1 352	1 595
Surowcowe	2 141	117	134	-17	11	-566	-707
Dłużne	54 537	2 412	1 780	631	924	4 739	4 794
uniwersalne	28 805	1 213	873	339	452	2 731	4 272
skarbowe	13 737	469	563	-95	138	1 703	1 616
korporacyjne	11 996	730	343	387	334	305	-1 094
Dłużne krótkoterminowe	48 065	2 482	1 382	1 100	1 287	8 424	6 426
uniwersalne	38 703	1 804	1 068	736	897	7 177	5 815
skarbowe	9 362	678	314	364	389	1 247	611
Rynku niepublicznego	111 132	14	27	-13	-374	-376	-911
SUMA	303 679	7 839	5 702	2 136	2 092	15 728	14 971

We wrześniu krajowe TFI pozyskały kolejne środki w zarządzanie, tym razem w wysokości +2,1 mld. Sumarycznie od początku roku do funduszy wpłacono +15,7 mld.

Fundusze **dłużne** pozostają najchętniej wybierane przez klientów. We wrześniu zainwestowali oni +1,7 mld, a od początku roku +13,1 mld.

Bardzo dobry miesiąc dla funduszy **zdefiniowanej daty**. Oprócz +0,4 mld wpłat do **PPK**, do **pozostałych** funduszy wpłynął prawie +1 mld. W znacznej mierze była to jednak konwersja środków pomiędzy funduszami w ramach jednego TFI i wpłaty do funduszy z zdefiniowanej daty wiązały się z wypłatami z innych grup funduszy, m.in. z funduszy stabilnego wzrostu.

Nie poprawiają się perspektywy dla rynku funduszy **akcyjnych**. We wrześniu klienci wycofali z nich -0,3 mld.

Dość duży spadek w kategorii funduszy **mieszanych** (-0,7 mld), ale w w większości wynikający z konwersji środków do funduszy zdefiniowanej daty.

Po wyjątku w sierpniu fundusze **surowcowe** wrzesień zakończyły na minusie (-17 mln). Z kolei plusem zamknął się bilans sprzedaży funduszy **absolutnej stopy zwrotu** (+33 mln).

Rynek	Aktywa	Nabycia	Umorzenia	Saldo	Saldo M-1	Saldo YTD	Saldo 12M
Fundusze rynku kapitałowego	192 547	7 824	5 675	2 150	2 466	16 104	15 882
Fundusze rynku niepublicznego	111 132	14	27	-13	-374	-376	-911
SUMA	303 679	7 839	5 702	2 136	2 092	15 728	14 971

Fundusze dłużne wg profilu	Aktywa	Nabycia	Umorzenia	Saldo	Saldo M-1	Saldo YTD	Saldo 12M
uniwersalne	67 508	3 016	1 941	1 075	1 350	9 908	10 087
skarbowe	23 098	1 147	877	269	527	2 950	2 227
korporacyjne	11 996	730	343	387	334	305	-1 094
SUMA	102 602	4 893	3 162	1 731	2 210	13 163	11 220

Fundusze akcyjne wg regionu	Aktywa	Nabycia	Umorzenia	Saldo	Saldo M-1	Saldo YTD	Saldo 12M
Asia_Pacific	473	55	58	-3	2	56	60
CEE_Countries	340	7	8	-1	-5	-2	-4
Developed_Markets	584	15	11	4	11	17	15
Domestic	17 944	382	592	-210	-166	-438	-511
Emerging_Markets	362	31	13	19	29	76	73
European	993	14	26	-11	-10	-42	-45
Global	9 869	318	442	-124	-15	-641	-734
North_America	1 598	37	34	3	-3	-42	-19
SUMA	32 163	859	1 183	-324	-158	-1 015	-1 166

Fundusze zdefiniowanej daty PPK	Aktywa	Nabycia	Umorzenia	Saldo	Saldo M-1	Saldo YTD	Saldo 12M
PPK 2020	3	0	0	0	0	1	1
PPK 2025	1 421	40	9	31	34	323	424
PPK 2030	2 189	68	9	59	61	556	712
PPK 2035	2 968	96	16	80	82	742	947
PPK 2040	3 097	105	21	84	88	768	980
PPK 2045	2 647	96	24	72	73	648	825
PPK 2050	1 809	73	21	51	49	443	561
PPK 2055	1 127	49	16	33	32	293	372
PPK 2060	423	19	6	13	12	122	157
PPK 2065	30	2	1	1	2	16	19
SUMA	15 714	548	123	426	433	3 912	4 997

Spadła wartość napływów do funduszy dłużnych (+1,7 mld). Wyhamowały wpłaty kapitału do funduszy **skarbowych** (+0,3 mld) oraz **uniwersalnych** (+1,1 mld). Wzmocniły się z kolei fundusze **korporacyjne** (+0,4 mld).

Dwukrotnie wzrosły odkupienia netto z funduszy **akcyjnych** względem sierpnia. Wartość sprzedaży we wrześniu wyniosła -0,3 mld, a od początku roku -1 mld. Najwięcej kapitału wycofano z funduszy **krajowych** (-210 mln) oraz **globalnych** (-124 mln).

Wrześniowe napływy do **PPK** utrzymały się na stabilnym poziomie i wyniosły +0,4 mld.