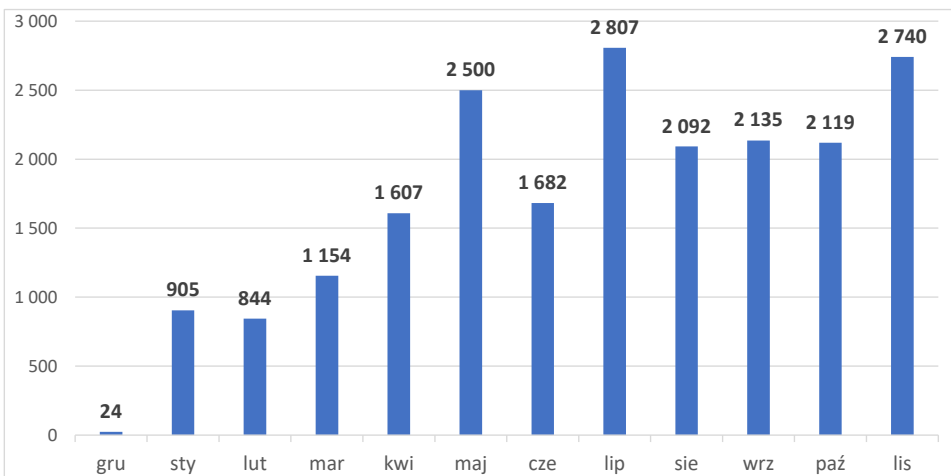
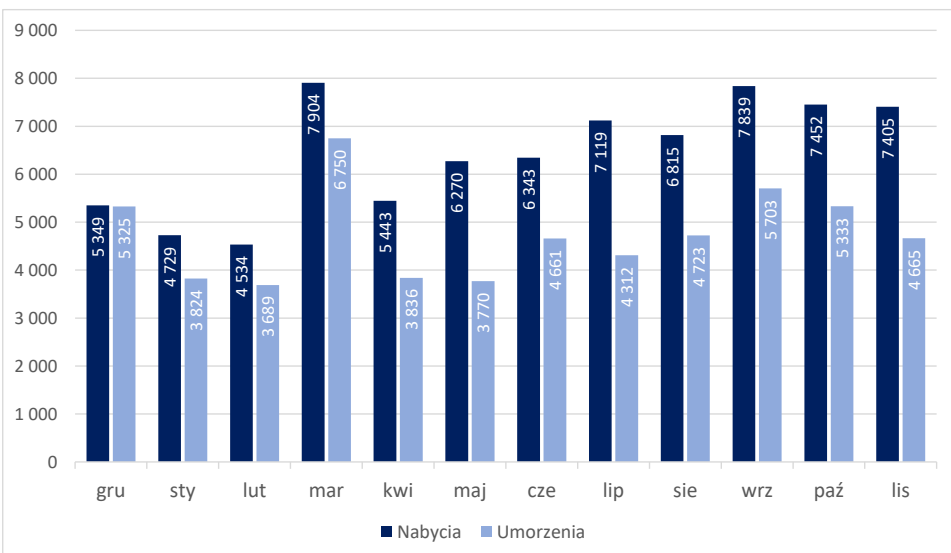


## SALDO NABYĆ I UMORZEŃ

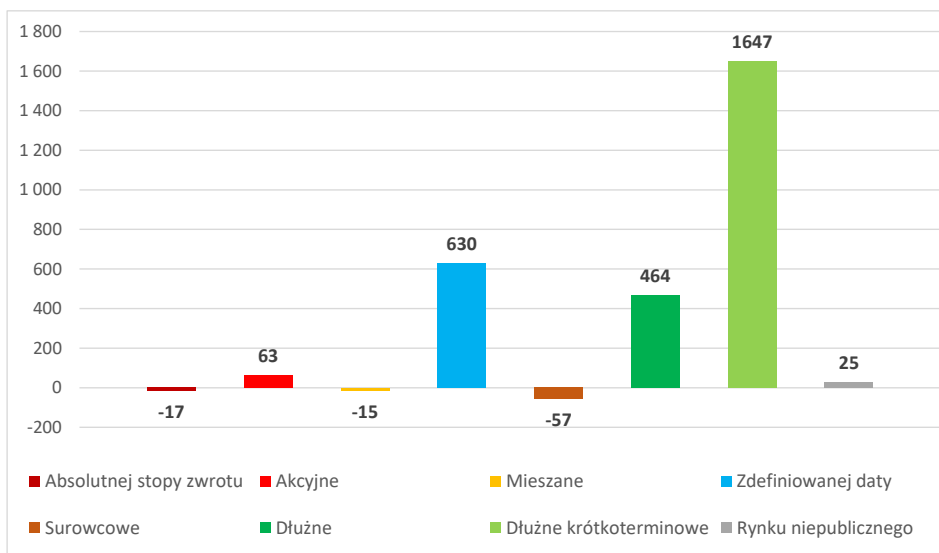


- Listopad okazał się kolejnym korzystnym miesiącem dla funduszy inwestycyjnych. Wartość aktywów wzrosła o +7 mld osiągając poziom niemal 315 mld, co jest najwyższą wartością w historii polskiego rynku. Klienci zainwestowali w fundusze +2,7 mld, co jest drugim wynikiem w bieżącym roku. Jak w poprzednich miesiącach wysoką sprzedaż generują dwie kategorie funduszy, obligacyjne oraz zdefiniowanej daty - mówi Małgorzata Rusewicz, Prezes Zarządu IZFiA.

## NABYCIA vs. UMORZENIA



## SALDO W PODZIALE NA PROFILE INWESTYCYJNE



Profil inwestycyjny	Aktywa	Nabycia	Umorzenia	Saldo	Saldo M-1	Saldo YTD	Saldo 12M
<b>Absolutnej stopy zwrotu</b>	<b>5 266</b>	<b>82</b>	<b>98</b>	<b>-17</b>	<b>-27</b>	<b>137</b>	<b>47</b>
<b>Akcyjne</b>	<b>35 010</b>	<b>1 020</b>	<b>957</b>	<b>63</b>	<b>171</b>	<b>-781</b>	<b>-761</b>
uniwersalne	28 337	697	689	8	43	-1 015	-988
indeksowe	2 079	145	123	23	75	96	96
małych i średnich spółek	2 772	125	89	35	52	145	154
sektorowe	1 822	53	56	-3	1	-7	-24
<b>Mieszane</b>	<b>27 503</b>	<b>360</b>	<b>375</b>	<b>-15</b>	<b>-91</b>	<b>-1 029</b>	<b>-1 051</b>
aktywnej alokacji i selektywne	3 054	53	58	-5	-5	-8	-22
zrównoważone	5 903	97	80	17	-15	-232	-231
stabilnego wzrostu	12 409	191	207	-17	-49	-674	-667
ochrony kapitału	41	0	0	0	0	0	0
pozostałe	6 096	19	29	-10	-22	-115	-131
<b>Zdefiniowanej daty</b>	<b>25 979</b>	<b>838</b>	<b>208</b>	<b>630</b>	<b>514</b>	<b>6 408</b>	<b>6 971</b>
PPK	17 788	577	150	427	467	4 806	5 194
pozostałe	8 191	262	59	203	47	1 602	1 777
<b>Surowcowe</b>	<b>2 203</b>	<b>55</b>	<b>113</b>	<b>-57</b>	<b>-17</b>	<b>-641</b>	<b>-670</b>
<b>Dłużne</b>	<b>56 158</b>	<b>1 996</b>	<b>1 532</b>	<b>464</b>	<b>147</b>	<b>5 350</b>	<b>5 144</b>
uniwersalne	29 286	1 033	919	113	98	2 943	3 030
skarbowe	13 979	338	285	53	-181	1 575	1 652
korporacyjne	12 893	626	328	298	230	833	463
<b>Dłużne krótkoterminowe</b>	<b>51 756</b>	<b>3 012</b>	<b>1 365</b>	<b>1 647</b>	<b>1 506</b>	<b>11 577</b>	<b>11 416</b>
uniwersalne	41 235	1 993	975	1 017	901	9 096	9 029
skarbowe	10 521	1 019	390	630	605	2 481	2 388
<b>Rynku niepublicznego</b>	<b>110 995</b>	<b>41</b>	<b>16</b>	<b>25</b>	<b>-84</b>	<b>-435</b>	<b>-486</b>
<b>SUMA</b>	<b>314 870</b>	<b>7 405</b>	<b>4 665</b>	<b>2 740</b>	<b>2 119</b>	<b>20 587</b>	<b>20 610</b>

W listopadzie, jak generalnie w całym roku, w zestawieniach sprzedaży dominowały fundusze **dłużne** (+0,5 mld) i **krótkoterminowe dłużne** (+1,6 mld).

Wysokie napływy do funduszy **zdefiniowanej daty**. Na łączną sprzedaż +0,6 mld złożyły się napływy do funduszy **PPK** +0,4 mld oraz do **pozostałych** funduszy +0,2 mld.

Względem października spadło saldo sprzedaży funduszy **akcyjnych**, ale pozostało dodatnie (+63 mln). Największym zainteresowaniem cieszyły się fundusze **małych i średnich spółek** (+35 mln) oraz **indeksowe** (+23 mln).

W przypadku funduszy **mieszanych** w listopadzie trwała stagnacja. W relacji do wartości aktywów sprzedaż utrzymywała się na nieistotnym poziomie.

W listopadzie nie poprawiła się sytuacja sprzedażowa funduszy **surowcowych** i **absolutnej stopy zwrotu**. Z obu kategorii kapitał odpływał, odpowiednio -57 mln i -17 mln.

Rynek	Aktywa	Nabycia	Umorzenia	Saldo	Saldo M-1	Saldo YTD	Saldo 12M
Fundusze rynku kapitałowego	203 875	7 364	4 648	2 715	2 203	21 022	21 097
Fundusze rynku niepublicznego	110 995	41	16	25	-84	-435	-486
<b>SUMA</b>	<b>314 870</b>	<b>7 405</b>	<b>4 665</b>	<b>2 740</b>	<b>2 119</b>	<b>20 587</b>	<b>20 610</b>

Fundusze dłużne wg profilu	Aktywa	Nabycia	Umorzenia	Saldo	Saldo M-1	Saldo YTD	Saldo 12M
uniwersalne	70 521	3 025	1 895	1 131	1 000	12 038	12 058
skarbowe	24 500	1 357	675	683	423	4 056	4 039
korporacyjne	12 893	626	328	298	230	833	463
<b>SUMA</b>	<b>107 914</b>	<b>5 009</b>	<b>2 897</b>	<b>2 112</b>	<b>1 653</b>	<b>16 927</b>	<b>16 560</b>

Fundusze akcyjne wg regionu	Aktywa	Nabycia	Umorzenia	Saldo	Saldo M-1	Saldo YTD	Saldo 12M
Asia_Pacific	475	40	41	-2	1	55	60
CEE_Countries	385	12	6	6	3	7	8
Developed_Markets	617	14	17	-3	7	21	12
Domestic	20 307	609	442	167	152	-119	-111
Emerging_Markets	365	6	9	-3	-2	71	73
European	995	20	18	2	-7	-47	-43
Global	10 283	285	394	-109	20	-730	-734
North_America	1 583	34	30	4	-1	-39	-26
<b>SUMA</b>	<b>35 010</b>	<b>1 020</b>	<b>957</b>	<b>63</b>	<b>171</b>	<b>-781</b>	<b>-761</b>

Fundusze zdefiniowanej daty PPK	Aktywa	Nabycia	Umorzenia	Saldo	Saldo M-1	Saldo YTD	Saldo 12M
PPK 2020	3	0	0	0	0	1	1
PPK 2025	1 537	41	8	33	33	389	426
PPK 2030	2 434	72	11	61	64	682	738
PPK 2035	3 358	101	20	81	87	910	984
PPK 2040	3 509	111	27	84	91	943	1 019
PPK 2045	3 036	101	30	71	78	797	861
PPK 2050	2 078	75	27	48	56	547	588
PPK 2055	1 301	52	19	32	39	364	391
PPK 2060	493	21	7	14	17	153	164
PPK 2065	39	3	1	3	3	21	22
<b>SUMA</b>	<b>17 788</b>	<b>577</b>	<b>150</b>	<b>427</b>	<b>467</b>	<b>4 806</b>	<b>5 194</b>

W listopadzie wzrosły nabycia funduszy **dłużnych** w relacji do października. Wzrost dotyczył każdej z grup w tej kategorii.

Drugie z rzędu dodatnie saldo sprzedaży funduszy akcyjnych. Korzystają fundusze **krajowe** (+167 mln), które średnio w 2023 roku uzyskały lepsze stopy zwrotu niż fundusze zagraniczne.

Fundusze **PPK** pozyskały w listopadzie ponad +0,4 mld.