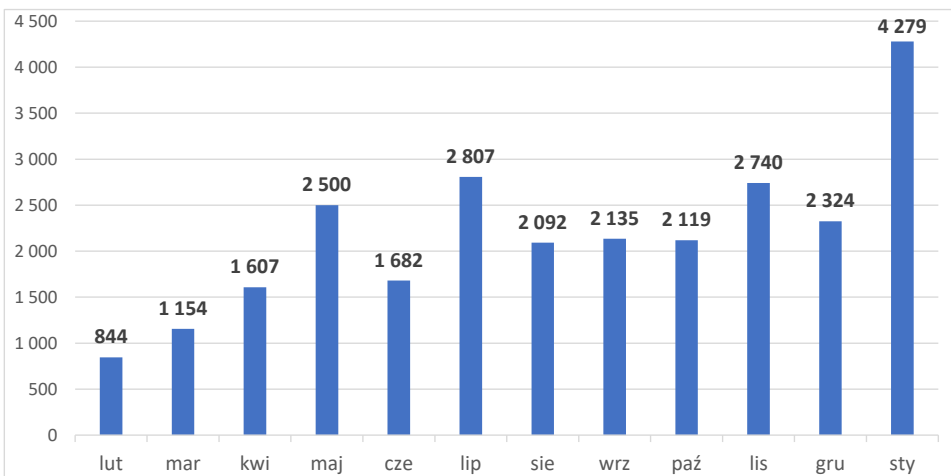
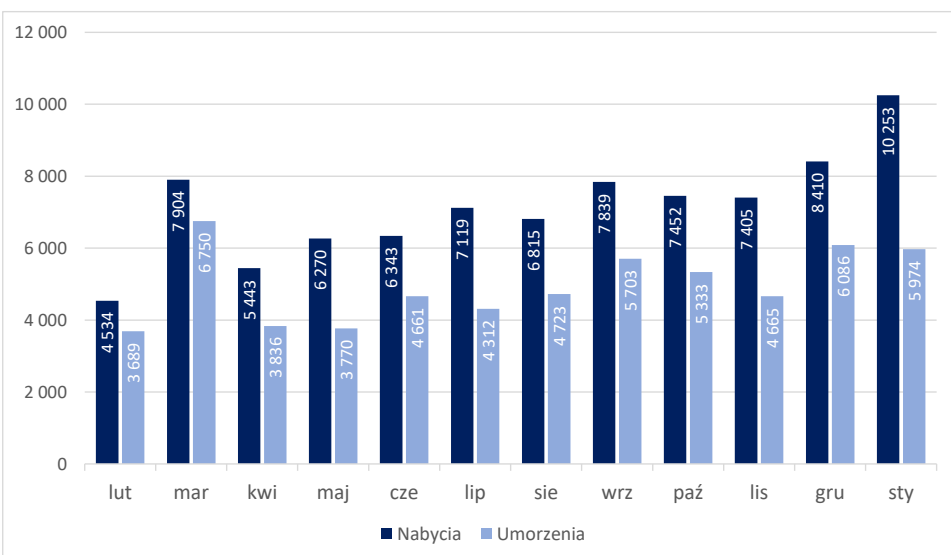


## SALDO NABYĆ I UMORZEŃ

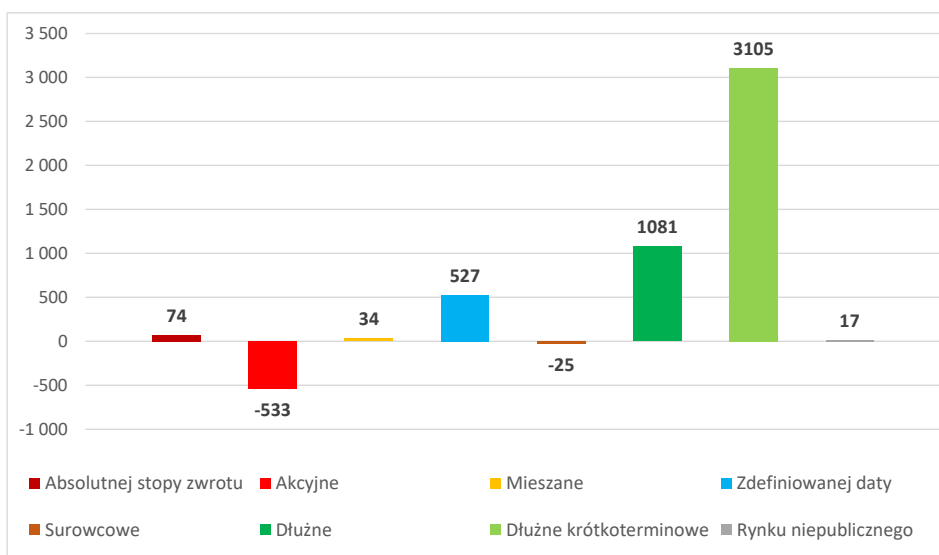


- Rok 2024 przywitaliśmy kolejnymi pozytywnymi danymi na rynku funduszy inwestycyjnych. Wartość aktywów w zarządzaniu wzrosła o ponad +5 mld i przekroczyła poziom 325 mld, co jest dotychczasowym rekordem. Sprzedaż w styczniu zbliżyła się do +4,3 mld. Klienci coraz chętniej inwestują swoje oszczędności w funduszach obligacyjnych. Kapitał systematycznie płynie też do funduszy zdefiniowanej daty. Po drugiej stronie widoczny jest odpływ kapitału z funduszy akcyjnych w kierunku mniej ryzykownych rozwiązań - **mówi Małgorzata Rusewicz, Prezes Zarządu IZFiA.**

## NABYCIA vs. UMORZENIA



## SALDO W PODZIALE NA PROFILE INWESTYCYJNE



Profil inwestycyjny	Aktywa	Nabycia	Umorzenia	Saldo	Saldo M-1	Saldo YTD	Saldo 12M
<b>Absolutnej stopy zwrotu</b>	<b>5 579</b>	<b>147</b>	<b>73</b>	<b>74</b>	<b>-10</b>	<b>74</b>	<b>210</b>
<b>Akcyjne</b>	<b>35 971</b>	<b>1 180</b>	<b>1 713</b>	<b>-533</b>	<b>-250</b>	<b>-533</b>	<b>-1 562</b>
uniwersalne	29 022	828	1 247	-419	-280	-419	-1 692
indeksowe	2 079	139	188	-49	-49	-49	-2
małych i średnich spółek	2 995	138	153	-15	84	-15	203
sektorowe	1 876	75	125	-50	-6	-50	-71
<b>Mieszane</b>	<b>28 220</b>	<b>533</b>	<b>499</b>	<b>34</b>	<b>22</b>	<b>34</b>	<b>-995</b>
aktywnej alokacji i selektywne	3 157	76	53	23	7	23	24
zrównoważone	6 086	82	100	-18	-8	-18	-292
stabilnego wzrostu	12 910	324	300	25	28	25	-618
ochrony kapitału	41	0	0	0	0	0	0
pozostałe	6 026	51	46	5	-4	5	-110
<b>Zdefiniowanej daty</b>	<b>28 115</b>	<b>775</b>	<b>248</b>	<b>527</b>	<b>664</b>	<b>527</b>	<b>7 195</b>
PPK	19 391	623	172	452	457	452	5 355
pozostałe	8 724	151	76	76	207	76	1 839
<b>Surowcowe</b>	<b>2 032</b>	<b>73</b>	<b>98</b>	<b>-25</b>	<b>-67</b>	<b>-25</b>	<b>-661</b>
<b>Dłużne</b>	<b>58 773</b>	<b>2 940</b>	<b>1 860</b>	<b>1 081</b>	<b>525</b>	<b>1 081</b>	<b>6 791</b>
uniwersalne	29 892	1 467	1 171	296	53	296	3 225
skarbowe	14 576	474	358	116	88	116	1 543
korporacyjne	14 304	1 000	331	669	384	669	2 022
<b>Dłużne krótkoterminowe</b>	<b>57 975</b>	<b>4 583</b>	<b>1 478</b>	<b>3 105</b>	<b>1 568</b>	<b>3 105</b>	<b>15 846</b>
uniwersalne	45 208	2 874	1 059	1 815	846	1 815	11 255
skarbowe	12 767	1 708	419	1 290	721	1 290	4 591
<b>Rynku niepublicznego</b>	<b>108 810</b>	<b>22</b>	<b>6</b>	<b>17</b>	<b>-128</b>	<b>17</b>	<b>-539</b>
<b>SUMA</b>	<b>325 474</b>	<b>10 253</b>	<b>5 974</b>	<b>4 279</b>	<b>2 324</b>	<b>4 279</b>	<b>26 285</b>

Sprzedaż funduszy w styczniu dwukrotnie wzrosła względem danych za grudzień. Dobre wyniki były efektem zwiększenia napływów do funduszy obligacyjnych. Jednocześnie zwiększono odkupienia udziałów w funduszach akcyjnych.

Klienci wpłacili do funduszy **dłużnych** i **krótkoterminowych dłużnych** łącznie PLN +4,2 mld.

Fundusze **zdefiniowanej daty** pozyskały PLN +527 mln, z czego PPK PLN +452 mln.

Podwoiły się odpływy kapitału z funduszy **akcyjnych**. W styczniu klienci wycofywali środki z każdej z grup, najwięcej, bo PLN -419 mln, z funduszy **uniwersalnych**. Z całej kategorii wypłacono PLN -533 mln.

Do funduszy **mieszanych** wpłynęło PLN +34 mln, co potwierdza marazm w tej kategorii funduszy.

Dość dobry miesiąc dla funduszy **absolutnej stopy zwrotu**, które pozyskały PLN +74 mln. Nie zmienia się podejście inwestorów do funduszy **surowcowych**. W styczniu wypłacono z nich PLN -25 mln.

Rynek	Aktywa	Nabycia	Umorzenia	Saldo	Saldo M-1	Saldo YTD	Saldo 12M
Fundusze rynku kapitałowego	216 664	10 231	5 968	4 262	2 452	4 262	26 824
Fundusze rynku niepublicznego	108 810	22	6	17	-128	17	-539
<b>SUMA</b>	<b>325 474</b>	<b>10 253</b>	<b>5 974</b>	<b>4 279</b>	<b>2 324</b>	<b>4 279</b>	<b>26 285</b>

Fundusze dłużne wg profilu	Aktywa	Nabycia	Umorzenia	Saldo	Saldo M-1	Saldo YTD	Saldo 12M
uniwersalne	75 100	4 341	2 230	2 111	900	2 111	14 480
skarbowe	27 343	2 182	777	1 405	809	1 405	6 135
korporacyjne	14 304	1 000	331	669	384	669	2 022
<b>SUMA</b>	<b>116 748</b>	<b>7 523</b>	<b>3 338</b>	<b>4 185</b>	<b>2 093</b>	<b>4 185</b>	<b>22 637</b>

Fundusze akcyjne wg regionu	Aktywa	Nabycia	Umorzenia	Saldo	Saldo M-1	Saldo YTD	Saldo 12M
Asia_Pacific	481	42	33	10	-13	10	47
CEE_Countries	407	10	11	-1	6	-1	10
Developed_Markets	665	30	33	-4	4	-4	22
Domestic	21 041	648	865	-218	45	-218	-301
Emerging_Markets	353	6	12	-6	-3	-6	55
European	1 021	17	32	-15	-7	-15	-66
Global	10 371	380	651	-271	-261	-271	-1 244
North_America	1 633	48	75	-27	-21	-27	-84
<b>SUMA</b>	<b>35 971</b>	<b>1 180</b>	<b>1 713</b>	<b>-533</b>	<b>-250</b>	<b>-533</b>	<b>-1 562</b>

Fundusze zdefiniowanej daty PPK	Aktywa	Nabycia	Umorzenia	Saldo	Saldo M-1	Saldo YTD	Saldo 12M
PPK 2020	3	0	0	0	0	0	1
PPK 2025	1 650	45	10	34	36	34	426
PPK 2030	2 642	75	13	63	64	63	757
PPK 2035	3 657	107	23	84	85	84	1 011
PPK 2040	3 825	118	29	88	90	88	1 051
PPK 2045	3 319	108	34	74	77	74	891
PPK 2050	2 274	82	29	53	53	53	614
PPK 2055	1 427	58	23	34	35	34	407
PPK 2060	546	26	8	17	15	17	171
PPK 2065	47	5	1	4	2	4	26
<b>SUMA</b>	<b>19 391</b>	<b>623</b>	<b>172</b>	<b>452</b>	<b>457</b>	<b>452</b>	<b>5 355</b>

Sprzedaż netto funduszy **dłużnych** podwoiła się względem grudnia i sięgnęła PLN +4,2 mld. Znaczące wzrosty sprzedaży dotyczyły wszystkich grup funduszy w tej kategorii.

Na funduszach **akcyjnych** trwa wycofywanie kapitału. Z funduszy o zasięgu **globalnym** wypłacono PLN -271 mln, to porównywalna kwota do tej sprzed miesiąca. Z funduszy **krajowych** klienci wycofali PLN -218 mln.

Fundusze **PPK** pozyskały w styczniu PLN +452 mln, czyli niemal tyle samo, co w grudniu. Ich aktywa przekroczyły 19 mld.